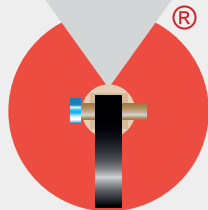


**EXFAEX**



Extintores  
**FAEX**®



# Catálogo Extinción 2025







# Índice

_ Extintores .....	3
_ Armarios.....	35
_ Accesorios y recambios .....	41
_ BIEs.....	57
_ Sistemas automáticos de extinción ...	79

Fabricado en la Unión Europea

W  
M  
A L 2 5 8 4  
D E U  
E U



# Extintores

- \_ Polvo ABC
- \_ Agua + AFFF
- \_ Dióxido de carbono
- \_ Marina
- \_ Polvo D
- \_ Ion-Litio
- \_ Despiece

## CARACTERÍSTICAS GENERALES

- Presión incorporada
- Válvula de disparo rápido con dispositivo de comprobación de presión interna
- Manómetro autocomprobable
- Cuerpo extintor de chapa de acero laminado AP04
- Pintura poliéster sin plomo ni TGIC, resistente a la radiación ultravioleta
- Manguera de PVC flexible con aditivo antitérmico y difusor tubular
- Los extintores PI-3, PI-6, PI-6S, PI-9, PI-12, PI-6H y PI-9H llevan base de plástico de alta resistencia
- Los aparatos PI · 1 y PI · 2 incluyen soporte de plástico para vehículo



## POLVO ABC → PORTÁTILES ↘



## PI-1 ABC

→ Referencia	E1
→ Eficacia	5A - 21B - C
→ Agente extintor	Polvo ABC (1 kg)
→ Agente propulsor	N <sub>2</sub>
→ Altura máxima (mm)	353
→ Diámetro (mm)	80
→ Peso (kg)	2,15
→ Temperatura utilización	-20°   +60°
→ Presión prueba	23 bar

\*Incluye soporte vehículo plástico (R171P)

## PI-2 ABC

→ Referencia	E2
→ Eficacia	8A - 34B - C
→ Agente extintor	Polvo ABC (2 kg)
→ Agente propulsor	N <sub>2</sub>
→ Altura máxima (mm)	368
→ Diámetro (mm)	110
→ Peso (kg)	3,80
→ Temperatura utilización	-20°   +60°
→ Presión prueba	23 bar.

\*Incluye soporte vehículo plástico (R172P)



## PI-3 ABC

→ Referencia	E3
→ Eficacia	13A - 89B - C
→ Agente extintor	Polvo ABC (3 kg)
→ Agente propulsor	N <sub>2</sub>
→ Altura máxima (mm)	470
→ Diámetro (mm)	110
→ Peso (kg)	5,15
→ Temperatura utilización	-20°   +60°
→ Presión prueba	23 bar.

\*Incluye soporte pared



Certificados



Producto  
Conforme  
2014/68/EU

## ↘ POLVO ABC → PORTÁTILES



### PI-6 ABC

→ Referencia	E6
→ Eficacia	27A - 183B - C
→ Agente extintor	Polvo ABC (6 kg)
→ Agente propulsor	N <sub>2</sub>
→ Altura máxima (mm)	528
→ Diámetro (mm)	150
→ Peso (kg)	9,22
→ Temperatura utilización	-20°   +60°
→ Presión prueba	23 bar.
→ Ensayo dieléctrico	50 kV

\*Incluye soporte pared

### PI-6S ABC

→ Referencia	E6S
→ Eficacia	34A - 233B - C
→ Agente extintor	Polvo ABC (6 kg) AE
→ Agente propulsor	N <sub>2</sub>
→ Altura máxima (mm)	528
→ Diámetro (mm)	150
→ Peso (kg)	9,22
→ Temperatura utilización	-20   +60°
→ Presión prueba	23 bar.
→ Ensayo dieléctrico	50 kV

\*Incluye soporte pared



Certificados





## PI-9 ABC

→ Referencia	E9
→ Eficacia	43A - 233B - C
→ Agente extintor	Polvo ABC (9 kg)
→ Agente propulsor	N <sub>2</sub>
→ Altura máxima (mm)	605
→ Diámetro (mm)	180
→ Peso (kg)	13,47
→ Temperatura utilización	-20° +60°
→ Presión prueba	23 bar.
→ Ensayo dieléctrico	50 kV

\*Incluye soporte pared

## PI-12 ABC

→ Referencia	E12
→ Eficacia	43A - 233B - C
→ Agente extintor	Polvo ABC (12 kg)
→ Agente propulsor	N <sub>2</sub>
→ Altura máxima (mm)	620
→ Diámetro (mm)	190
→ Peso (kg)	16,75
→ Temperatura utilización	-20°   +60°
→ Presión prueba	23 bar.
→ Ensayo dieléctrico	50 kV

\*Incluye soporte pared



Certificados



Producto  
Conforme  
2014/68/EU

## ↘ POLVO ABC → SOBRE RUEDAS



### PI-25S

→ Referencia	E25S
→ Eficacia	43 A - IVB - C
→ Agente extintor	Polvo ABC (25 kg)
→ Agente propulsor	N <sub>2</sub>
→ Altura máxima (mm)	915
→ Diámetro (mm)	250
→ Peso (kg)	42,50
→ Temperatura utilización	-20°   +60°
→ Presión prueba	30 bar.

### PI-50S

→ Referencia	E50S
→ Eficacia	43 A - IVB - C
→ Agente extintor	Polvo ABC (50 kg)
→ Agente propulsor	N <sub>2</sub>
→ Altura máxima (mm)	915
→ Diámetro (mm)	300
→ Peso (kg)	74,00
→ Temperatura utilización	-20°   +60°
→ Presión prueba	30 bar.



Certificados



Producto  
Conforme  
2014/68/EU

## POLVO ABC → AUTOMÁTICOS ↘



## PI-2A

→ Referencia	E2A
→ Eficacia	A - B - C
→ Agente extintor	Polvo ABC (2 kg)
→ Agente propulsor	N <sub>2</sub>
→ Altura máxima (mm)	368
→ Diámetro (mm)	110
→ Peso (kg)	3,8
→ Temperatura utilización	-20°   +60°
→ Presión prueba	23 bar.

## PI-6A

→ Referencia	E6A
→ Eficacia	A - B - C
→ Agente extintor	Polvo ABC (6 kg)
→ Agente propulsor	N <sub>2</sub>
→ Altura máxima (mm)	390
→ Diámetro (mm)	207
→ Peso (kg)	11
→ Temperatura utilización	-20°   +60°
→ Presión prueba	23 bar.

Ampolla detección a 68°  
Disponible a 141° (consultar)



## PI-9A

→ Referencia	E9A
→ Eficacia	A - B - C
→ Agente extintor	Polvo ABC (9 kg)
→ Agente propulsor	N <sub>2</sub>
→ Altura máxima (mm)	385
→ Diámetro (mm)	267
→ Peso (kg)	15,20
→ Temperatura utilización	-20°   +60°
→ Presión prueba	23 bar.

Ampolla detección a 68°  
Disponible a 141° (consultar)



## CARACTERÍSTICAS ESPECÍFICAS GAMA AQUA

- Recubrimiento interno anticorrosión
- Base de plástico de alta resistencia
- Difusor atomizador de alta proyección



## AGUA + AGENTES SIN FLÚOR ↘



## PI-2H

→ Referencia	E2H
→ Eficacia	5A - 34B - 25F
→ Agente extintor	Agua 2 litros + Aditivo sin flúor
→ Agente propulsor	N <sub>2</sub>
→ Altura máxima (mm)	368
→ Diámetro (mm)	110
→ Peso (kg)	3,80
→ Temperatura utilización	+5°   +60°
→ Presión prueba	23 bar.

\*Incluye soporte vehículo plástico (R172P)

## PI-6HSF

→ Referencia	E6HSF
→ Eficacia	21A - 113B - 25F
→ Agente extintor	Agua 6 litros + Aditivo sin flúor
→ Agente propulsor	N <sub>2</sub>
→ Altura máxima (mm)	528
→ Diámetro (mm)	150
→ Peso (kg)	9,30
→ Temperatura utilización	+5°   +60°
→ Presión prueba	23 bar.
→ Ensayo dieléctrico	35000 V

\*Incluye soporte pared



Certificados



## PI-9HSF

→ Referencia	E9HSF
→ Eficacia	34A - 183B
→ Agente extintor	Agua 9 litros + Aditivo sin flúor
→ Agente propulsor	N <sub>2</sub>
→ Altura máxima (mm)	605
→ Diámetro (mm)	180
→ Peso (kg)	13,90
→ Temperatura utilización	+5°   +60°
→ Presión prueba	23 bar.
→ Ensayo dieléctrico	35000 V

\*Incluye soporte pared



## PI-25HSF

→ Referencia	E25HSF
→ Eficacia	<b>27A - IVB</b>
→ Agente extintor	Agua 25 litros + Aditivo sin flúor
→ Agente propulsor	N <sub>2</sub>
→ Altura máxima (mm)	915
→ Diámetro (mm)	250
→ Peso (kg)	42,5
→ Temperatura utilización	+5°   +60°
→ Presión prueba	30 bar.



## SOBRE RUEDAS ↘

## PI-50HSF

→ Referencia	E50HSF
→ Eficacia	27A - IVB
→ Agente extintor	Agua 45 litros + Aditivo sin flúor
→ Agente propulsor	N <sub>2</sub>
→ Altura máxima (mm)	915
→ Diámetro (mm)	300
→ Peso (kg)	74
→ Temperatura utilización	+5°   +60°
→ Presión prueba	30 bar.



## PI-6AHFS

→ Referencia	E6AHFS
→ Eficacia	A - B - F
→ Agente extintor	Agua 6 litros + Aditivo sin flúor
→ Agente propulsor	N <sub>2</sub>
→ Altura máxima (mm)	390
→ Diámetro (mm)	207
→ Peso (kg)	11
→ Temperatura utilización	+5°   +60°
→ Presión prueba	23 bar.

Ampolla detección a 68°  
Disponible a 141° (consultar)

Imagen no contractual

Certificados



## ↘ DIÓXIDO DE CARBONO → CO<sub>2</sub>



### C2F

→ Referencia	C2F
→ Presión de diseño	250 bar.
→ Presión de prueba	250 bar.
→ Presión de servicio máxima	174 bar.
→ Eficacia	34B
→ Carga (tolerancia +0% -5%)	2 kg
→ Temperaturas de servicio	-20°   +60°
→ Presión tarado disco seguridad	190 bar. ±10%
→ Altura máxima (mm)	485
→ Diámetro (mm)	116
→ Espesor nominal (mm)	2,19
→ Volumen (l)	3,01
→ Tara (ng)	4,00
→ Peso (ng)	6,0
→ Grado de llenado	0,67 kg/l

### C5F

→ Referencia	C5F
→ Presión de diseño	250 bar.
→ Presión de prueba	250 bar.
→ Presión de servicio máxima	174 bar.
→ Eficacia	89B
→ Carga (tolerancia +0% -5%)	5 kg
→ Temperaturas de servicio	-20°   +60°
→ Presión tarado disco seguridad	190 bar. ±10%
→ Altura máxima (mm)	755
→ Diámetro (mm)	138
→ Espesor nominal (mm)	3,00
→ Volumen (l)	7,50
→ Tara (ng)	9,05
→ Peso (ng)	14,05
→ Grado de llenado	0,67 kg/l





## C10F

→ Referencia	C10F
→ Eficacia	B
→ Agente extintor	CO <sub>2</sub> (10 kg)
→ Tarado disco rotura	190 bar.
→ Altura máxima (mm)	1.120
→ Diámetro (mm)	140
→ Peso (kg)	29,7
→ Temperatura utilización	-20°   +60°
→ Presión prueba	250 bar.
→ Grado de llenado	0,70 kg/l

\*RC10C carro extintor, no incluido

↘ DIÓXIDO DE CARBONO → CO<sub>2</sub>**C10F.EN1866**

→ Referencia	C10F.EN1866
→ Eficacia	IVB
→ Agente extintor	CO <sub>2</sub> (10 kg)
→ Tarado disco rotura	190 bar.
→ Altura máxima (mm)	1.000
→ Diámetro (mm)	156
→ Peso (kg)	34
→ Temperatura utilización	-20°   +60°
→ Presión prueba	250 bar.
→ Grado de llenado	0,70 kg/l

\*El conjunto incluye el carro



## C5AL Amagnético

→ Referencia	C5AL
→ Eficacia	89B
→ Agente extintor	CO <sub>2</sub> (5 kg)
→ Tarado disco rotura	190 bar.
→ Altura máxima (mm)	860
→ Diámetro (mm)	152
→ Peso (kg)	11,5
→ Temperatura utilización	-30°   +60°
→ Presión prueba	250 bar.
→ Grado de llenado	0,70 kg/l

\*Imagen no contractual



## CARACTERÍSTICAS ESPECÍFICAS

→ Soporte INOX con cincha de goma (no incluido)



### PI-2M

→ Referencia	E2M
→ Eficacia	13A - 89B - C
→ Agente extintor	Polvo ABC (3 kg)
→ Agente propulsor	N <sub>2</sub>
→ Altura máxima (mm)	470
→ Diámetro (mm)	110
→ Peso (kg)	5,15
→ Temperatura utilización	-20°   +60°
→ Presión prueba	23 bar.
→ Ensayo dieléctrico	1000 kV

\*Soporte de transporte incluido

### PI-3M

→ Referencia	E3M
→ Eficacia	13A - 89B - C
→ Agente extintor	Polvo ABC (3 kg)
→ Agente propulsor	N <sub>2</sub>
→ Altura máxima (mm)	470
→ Diámetro (mm)	110
→ Peso (kg)	5,15
→ Temperatura utilización	-20°   +60°
→ Presión prueba	23 bar.
→ Ensayo dieléctrico	50 kV

\*Soporte triangular pared incluido  
Soporte de transporte no incluido



## PI-6M

→ Referencia	E6M
→ Eficacia	34A - 233B - C
→ Agente extintor	Polvo ABC (6 kg)
→ Agente propulsor	N2
→ Altura máxima (mm)	610
→ Diámetro (mm)	170
→ Peso (kg)	9,5
→ Temperatura utilización	-20°   +60°
→ Presión prueba	23 bar.
→ Ensayo dieléctrico	1000 kV

\*Soporte triangular pared incluido  
Soporte de transporte no incluido



## C5M

→ Referencia	C5M
→ Presión de diseño	250 bar.
→ Presión de prueba	250 bar.
→ Presión de servicio máxima	174 bar.
→ Eficacia	89B
→ Carga (tolerancia +0% -5%)	5 kg
→ Temperaturas de servicio	-20°   +60°
→ Presión tarado disco seguridad	190 bar. ±10%
→ Altura máxima (mm)	755
→ Diámetro (mm)	138
→ Espesor nominal (mm)	3,00
→ Volumen (l)	7,50
→ Tara (ng)	9,05
→ Peso (ng)	14,05
→ Grado de llenado	0,67 kg/l

\*Soporte triangular pared incluido  
Soporte de transporte no incluido



Certificados



Producto  
Conforme  
2014/68/EU

## EXTINTORES ESPECIALES PARA FUEGOS EN METALES REACTIVOS

→ Disponibles en 6, 25 y 50 kg

→ Otros tamaños, consultar



### PI-6D

→ Referencia	E6D
→ Eficacia	D (Metales)
→ Agente propulsor	N <sub>2</sub>
→ Altura máxima (mm)	528
→ Diámetro (mm)	150
→ Peso (kg)	9,2
→ Temperatura utilización	-20°   +60°
→ Presión prueba	23 bar.
→ Certificación	CE/EN37

### PI-25D

→ Referencia	E25D
→ Eficacia	D (Metales)
→ Agente propulsor	N <sub>2</sub>
→ Altura máxima (mm)	915
→ Diámetro (mm)	250
→ Peso (kg)	42,5
→ Temperatura utilización	-20°   +60°
→ Presión prueba	23 bar.
→ Certificación	CE



## POLVO D ↘



## PI-50D

→ Referencia	E50D
→ Eficacia	D (Metales)
→ Agente propulsor	N <sub>2</sub>
→ Altura máxima (mm)	915
→ Diámetro (mm)	300
→ Peso (kg)	74
→ Temperatura utilización	-20°   +60°
→ Presión prueba	23 bar.
→ Certificación	CE



## ¿QUÉ ES AQUALITHIUM?



AquaLithium es un agente libre de elementos fluorados con una excelente capacidad de refrigerante y humectante, actúa como un encapsulador del fuego, reduciendo su temperatura hasta su extinción, por ello esta especialmente diseñado para fuegos en baterías de ion-litio.

Asimismo, además de estar especialmente indicado para el Litio también tiene excelentes propiedades para la extinción de fuegos clase A (sólidos), como maderas, basura sólida, plástico, gomas, neumáticos, así como de emulsionante y refrigerante para fuegos de clase B (líquidos inflamables).

Su capacidad de refrigeración se debe a la selección de tensoactivos seleccionada, así como a los innovadores aditivos que contiene.

El agua sin aditivos no sirve para combustibles orgánicos como la gomas, poliestireno o neumáticos. El efecto humectante y emulsionante de AquaLithium permite una rápida extinción de este tipo de fuego, incluso en la ausencia de espumantes y fluorados.

### Modo de funcionamiento

#### En baterías de Litio

**AquaLithium** tiene unas excelentes cualidades superficiales activas, de modo que realiza un rápido enfriamiento en la batería, controlando la temperatura y evitando un rápido aumento de temperatura en la batería

#### Fuegos clase A

**AquaLithium** penetra en la superficie de los sólidos como agente humectante difundiendo su capacidad de extinción al sólido y permitiendo la extinción de una manera segura.

#### Fuegos clase B

**AquaLithium** incrementa la capacidad de extinción del agua y absorbe parte de los líquidos, generando una fina película que facilita la extinción del fuego.

### Aplicación

**AquaLithium** puede ser usado por brigadas de bomberos mediante el uso de proporcionadores, en líneas de tuberías o bien en extintores, el producto no es espumógeno.

Para fuegos en batería de litio se recomienda el uso de difusores para ofrecer la máxima eficiencia.

Para fuegos en clase B es recomendable no utilizar aireadores de la mezcla para obtener la mejor eficacia.

Es óptimo para su uso donde los espumógenos no deben ser utilizados, no obstante es posible su uso en combinación con agentes de polvo químico o espumógenos.

### Medio ambiente

**AquaLithium** es un agente biodegradable de mínimo impacto medioambiental, no es tóxico, ni para humanos ni animales. No contiene ningún tipo de agente fluorado, ni PFOS, PFOA ni PFT.

### Gran poder de enfriamiento

Múltiples pruebas han demostrado que cuanto más poderoso es el efecto de enfriamiento del extintor o agente extintor, más rápidamente se extingue el fuego.

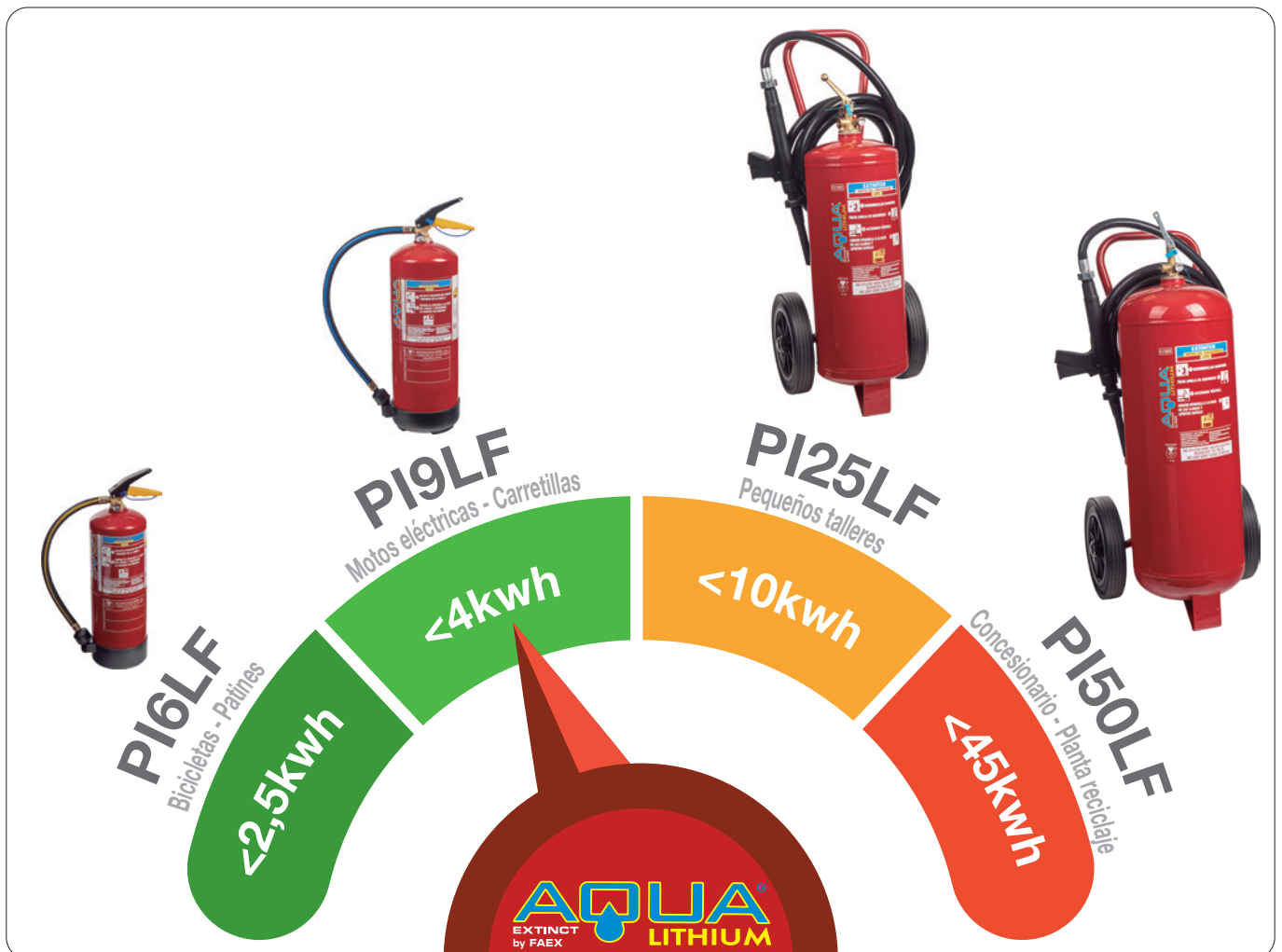
La evaporación y extracción de calor comienzan a 70°C/158°F.

### Efecto penetrante

La tensión superficial del agua se reduce considerablemente. Esto aumenta significativamente la capacidad del agente extintor para penetrar en la batería y proporcionar el efecto de enfriamiento sustancial donde es más efectivo.

### Reducción gases tóxicos

AquaLithium es un "agente encapsulador" que puede envolver combustibles y gases inflamables, inhibiendo así su efecto oxidante y reduciendo el impacto de posibles gases tóxicos (HF).



## EXTINTORES ESPECIALES PARA FUEGOS ION-LITIO



- Presión incorporada
- Válvula de disparo rápido con dispositivo de comprobación de presión interna
- Manómetro autocomprobable
- Cuerpo extintor de chapa de acero laminado APO4
- Pintura poliéster sin plomo ni TGIC, resistente a la radiación ultravioleta
- Manguera de PVC flexible con refuerzo de fibra interior y difusor tubular con aditivos térmicos
- Riesgo de congelación en temperaturas inferiores a 0 °C
- Fabricados según norma europea: EN 3-7 (extintores portátiles) y EN 1866 (extintores móviles)
- Revestimiento interno antioxidante
- Ensayados en AFITI-LICOF



### PI-6LF

→ Referencia	E6LF
→ Eficacia	13A - Li
→ Agente extintor	Agua 6 litros + R31L 4 %
→ Agente propulsor	Nitrógeno (N <sub>2</sub> )
→ Altura máxima (mm)	528
→ Diámetro (mm)	150
→ Peso (kg)	9,2
→ Temperatura utilización	+5°   +60°
→ Presión prueba	23 bar
→ Ensayo dieléctrico	1000 V (ensayo a 35 kV)

### PI-9LF

→ Referencia	E9LF
→ Eficacia	21A - Li
→ Agente extintor	Agua 9 litros + R31L 4 %
→ Agente propulsor	Nitrógeno (N <sub>2</sub> )
→ Altura máxima (mm)	620
→ Diámetro (mm)	180
→ Peso (kg)	13,9
→ Temperatura utilización	+5°   +60°
→ Presión prueba	23 bar
→ Ensayo dieléctrico	1000 V (ensayo a 35 kV)



Certificados



## AQUALITHIUM ↘



## PI-25LF

→ Referencia	E25LF
→ Eficacia	Li
→ Agente extintor	Agua 25 litros + R31L 0/5 %
→ Agente propulsor	Nitrógeno (N <sub>2</sub> )
→ Altura máxima (mm)	1.000
→ Diámetro (mm)	250
→ Peso (kg)	42,5
→ Temperatura utilización	+5°   +60°
→ Presión prueba	30 bar

## PI-50LF

→ Referencia	E50LF
→ Eficacia	Li
→ Agente extintor	Agua 45 litros + R31L 0/5 %
→ Agente propulsor	Nitrógeno (N <sub>2</sub> )
→ Altura máxima (mm)	1.000
→ Diámetro (mm)	300
→ Peso (kg)	74
→ Temperatura utilización	+5°   +60°
→ Presión prueba	30 bar



Certificados



Producto  
Conforme  
2014/68/EU

## EXTINCIÓN CON VIDRIO



**Extover®** es un nuevo agente extintor ecológico, desarrollado para incendios de clase D y baterías de litio.

Los gránulos puramente minerales hechos de vidrio expandido han sido probados por el Material Testing Institute MPA Dresden, Alemania.

Al cubrir el incendio con **Extover®**, el oxígeno se separa y se suprime del material combustible. **Extover®** se derrite como el vidrio a partir de cierta temperatura. En el proceso, los gránulos absorben mucha temperatura en forma de energía de fusión, enfriando así el fuego y al mismo tiempo, formando una capa impermeable alrededor de la carga de fuego. Esto previene eficazmente una reacción con el oxígeno.



### Funciones de Extover®

- Desplaza el oxígeno y sofoca el fuego
- Evita la reignición
- No causa daños por agua en la extinción
- Absorbe la energía térmica y previene que se expanda
- Absorbe fluidos (p. e. electrolito)
- Vapores y humos se acumulan en la superficie del grano y se eliminan

### Aplicaciones de Extover®

- Protección contra incendios de baterías de Litio
- Agente extintor para incendios de Clase D
- Material no combustible para el embalaje
- Protección preventiva contra incendios

### Propiedades de Extover®

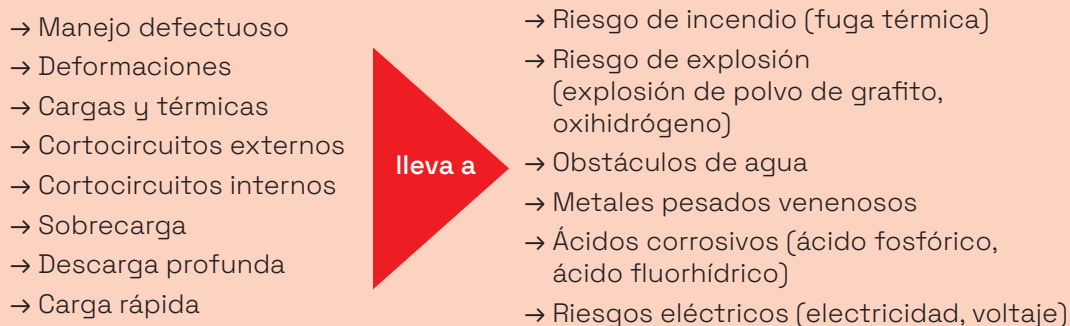
- Multifuncional (extintor, absorbente, medio de filtración)
- Peso ligero, fácil manejo a granel
- No causa daño el agente extintor (en comparación con el agua, la espuma o el polvo)
- No es corrosivo (comparado con las sales de extinción)
- Muy buenas propiedades de flujo y transporte
- Puede usarse con otros agentes extintores
- Respetuoso con el Medio Ambiente (vidrio puro)
- No es peligroso para el ser humano
- Reutilizable (si no está contaminado)
- No requiere mantenimiento
- Reciclable (si no está contaminado)
- Sostenible, porque está hecho de vidrio reciclado post-consumo



## Peligros de las baterías de litio

### Pueden surgir conatos de incendio:

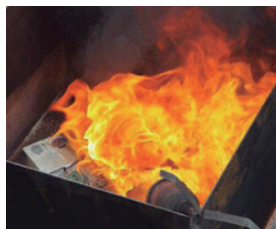
- En la producción de pilas de litio
- En instalaciones de almacenamiento temporal
- Mientras se transportan las células de litio (mar / aire / ferrocarril / carretera)
- Durante el montaje del módulo de batería
- En el centro de distribución
- Durante el transporte de los módulos de batería de litio
- Durante el montaje del producto final (vehículos, patinetes, herramientas eléctricas, etc.)
- En el proceso de recogida y reciclaje de pilas usadas



## Extover® para incendios de baterías de litio

### Prueba de extinción de incendios por el instituto MPA con varios tipos de baterías de litio:

- Cobertura con aproximadamente 20 cm de Extover®
- Sin llamas visibles después de 60 segundos
- El fuego se extinguió después de 10 minutos
- Frío después de 6-12 horas
- Sofoca el fuego
- Absorbe la energía térmica



La configuración de prueba se llevó a cabo con los objetos de fuego como se describe en la norma DIN EN 3-7: 2007. **Extover®** se utilizó para extinguir un fuego al ser vertido sobre él. Los gránulos se aplicaron sobre los objetos de fuego después de un tiempo pre-quemado prescrito, de modo que tuvo lugar una cobertura completa. La efectividad de **Extover®** aquí se basa en aislar (envolver) y sofocar la fuente del fuego.

**Como resultado de las pruebas de extinción, se puede determinar que todos los objetos de fuego examinados se extinguieron con Extover®.**

## EXTINCIÓN CON VIDRIO



### Extover® como medio filtrante y de absorción

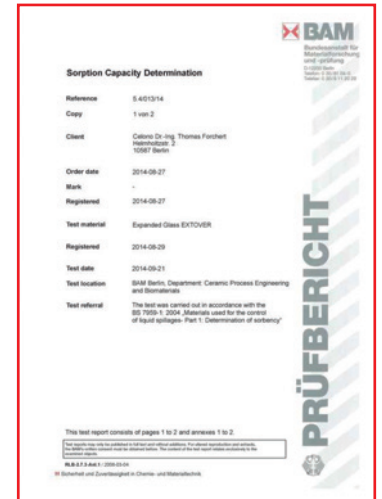
#### Absorción de fluidos y filtrado de gases de combustión:

La mezcla especial de granos **Extover®** junto con la superficie de grano porosa y, por lo tanto, particularmente grande, une eficazmente los fluidos electrolíticos.

Al igual que los líquidos, también los gases y vapores se acumulan en la superficie del grano de los pellets y pueden eliminarse adheridos al grano.

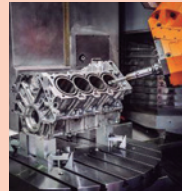
La capacidad de absorción fue probada y confirmada por el Instituto Federal de Investigación y Pruebas de Materiales BAM, Alemania.

**Extover®** cumple todos los requisitos para una solución de embalaje práctica y segura.



### ¿Dónde pueden ocurrir los incendios de metales?

- Plantas de procesamiento de metales
- Fundiciones de metales
- Instalaciones de fundición a presión
- Instalaciones de reciclaje interiores
- Plantas de reciclaje de metales
- Talleres de trabajo



### Extover® para incendios de metales

#### Prueba de extinción de incendios por el instituto MPA con fuego de sodio

La configuración de prueba se llevó a cabo con los objetos de fuego como se describe en la norma DIN EN 3-7: 2007.

**Extover®** se utilizó para extinguir un fuego al ser vertido sobre él. Después del tiempo de precombustión prescrito, los gránulos se aplicaron a los objetos de fuego por los medios adecuados, de modo que se efectuó una cobertura completa. La eficacia de **Extover®** aquí se basa en aislar (envolver) y sofocar la fuente del fuego.



# MANTA IGNIFUGA REUTILIZABLE PARA INCENDIOS DE VEHÍCULOS ELÉCTRICOS

## Características

La manta ignífuga FireBlanket Ultimate, ha sido técnicamente diseñada para el abordaje de la lucha y el control de los incendios de vehículos de propulsión eléctrica con baterías de litio, debido al alto potencial de energía térmica que liberan durante el desarrollo en este tipo de eventos, y la dificultad añadida para el aislamiento adecuado de las llamas, junto a la producción de humos y vapores altamente tóxicos.

Se trata de una manta de 9 x 6 metros con una pureza de sílice superior al 98%, lo que la hace apropiada para confinar de manera segura el incendio de la mayor parte del desarrollo de vehículos eléctricos actualmente en el mercado, evitando su expansión a otros puntos combustibles próximos, reduciendo humos y vapores de la combustión. Al desplegar la manta ignífuga por el vehículo y cubrir en su totalidad, se evita que el oxígeno exterior circundante alimente el incendio, consiguiendo reducir la oxidación y la temperatura.

El tejido de la manta está testado por entidad acreditada bajo EN 13501-1: (ISO 1182:2020 - ISO 1716:2018 - ISO 13823:2008)

Además está testada por la Entidad Alemana MPA Dresden. Clasificación A1.

**Temperatura máxima de resistencia del tejido superior a 1.600 °C  
y hasta 1.200 °C durante 50 horas**

### Manta de extinción para fuegos ION-Litio

→ Envase de conservación	En bolsa resistente
→ Vida útil	Reutilizable
→ Material	Silica grande ECO
→ Dimensiones (metros)	6 x 9
→ Peso (kg)	37
→ Temperatura máx. testeada	+1600 °C

**Ha superado los test acordes a la norma:  
ISO EN 13501-1**

**Disponible en formatos pequeños:  
2 x 2 y 3 x 3 metros**



Manta desarrollada para atender incendios en aparcamientos, estaciones de ITV, electro-gasolineras, intervención de bomberos en cascos urbanos, campas de logística portuarias, trafico Ro Ro, etc.

# AEROSOL DE SALES DE POTASIO

## Características

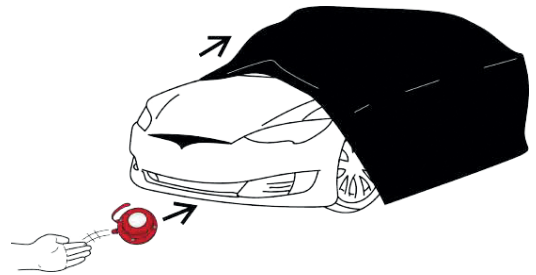
La unidad de sales de potasio en aerosol es un dispositivo portátil liviano para el personal entrenado en primera intervención en una situación de incendio. Aerosol para incendios de clase A, B y C. El propósito de la unidad de sal de potasio en aerosol es permitir que el primer interviniente en el evento la active y la arroje al área del incendio (bajo la carrocería). El dispositivo se activará automáticamente y, según el volumen, extinguirá o reducirá significativamente el fuego.

Está diseñado para causar una rebaja de la temperatura y también la cantidad de agua o espuma requerida, posibilitando reducir el daño al área y/o contenido, dejando poco o ningún residuo.

**Testado por la Marina de las Fuerzas Armadas Británica, Estadounidense y Canadiense**

## Cómo utilizarlo

Se enderezan los extremos más alejados de los pasadores y se tira del pasador. En ese momento se escucha un clic. La unidad ahora está activada y comenzará a producir aerosol después de un retraso de 6 a 8 segundos. En 40 segundos, la unidad producirá todo su aerosol.



¡Hay que arrojar siempre la unidad sin dudarlo!, manteniendo una distancia segura, teniendo en cuenta la acumulación de temperatura alrededor de la unidad. El lugar debe estar confinado totalmente inmediatamente después del despliegue.

Solo debe ser utilizado por bomberos capacitados y socorristas. Si el área está correctamente cerrada (evitando la pérdida de aerosol), será más efectiva la unidad.

### Aerosol de sales de potasio

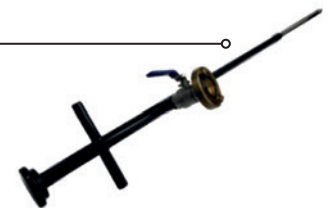
→ Envase de conservación	Maletín resistente
→ Vida útil estimada	15 años
→ Agente extintor	Sales de potasio
→ Altura máx. (mm)	135
→ Ancho (mm)	80
→ Diámetro (mm)	72
→ Peso (kg)	1,650
→ Temperatura almacenamiento	Desde +5 a + 40 °C Humedad 80 %



### Set lanza water mist

Set lanza water mist, de acero templado para inserción directa en la batería del coche o perforación. La lanza de agua nebulizada y el martillo de penetración T-ISS están diseñados para cumplir con los requisitos de las normas SOLAS II-2/10.7.3 para extinguir incendios dentro de espacios confinados, como incendios en contenedores. También está diseñado para inundar las baterías de litio de los vehículos eléctricos con el fin de enfriarlas en caso de incendio.

Simple de operar y al mismo tiempo muy efectiva. El uso de la lanza y el martillo es muy sencillo, basta seguir las instrucciones del manual.



## CAJA RACLAN BOX DE FISACON

Caja especialmente diseñada para la carga segura de baterías de litio en espacios cerrados. Resistente a las altas temperaturas con sistema integrado de detección y extinción de incendios. Cuenta con filtro especial para contención de humos y gases.



- Caja no inflamable.
- A prueba de explosiones.
- Manejo de la caja sencillo.
- Segura para usar en espacios cerrados.
- Sistema integrado de extinción y enfriamiento sin presión.
- Agente extintor que apaga extremadamente rápido.
- Agente extintor no peligroso para la salud.
- Agente extintor respetuoso con el medio ambiente, 100 % biodegradable.
- Peso ligero.
- Libre de propelentes y aerosoles.
- A prueba de fuego y explosión real DMT (TÜV Nord).

Las baterías recargables y sus cargadores se colocan y enchufan dentro de la caja. La puerta se asegura mediante la manija pivotante y se enciende la fuente de alimentación externa. El sistema electrónico supervisa el proceso de carga, el estado de la batería y el estado del espacio interior.

Si los sensores de monitoreo detectan un aumento de temperatura o la presencia de gases de combustión, el sistema inicia inmediatamente alarmas visuales y audibles.

Cuando hay una conexión activa a una red WLAN, se envía otro mensaje al sistema de alarma interno. Al mismo tiempo, una boquilla rocía sobre las baterías el agente extintor y refrigerante respetuoso con el medio ambiente. Con ello se enfrían la caja y el sistema de gestión de gases de combustión. Esto elimina la posibilidad de extenderse el incendio a otros puntos.

## MÓDULOS RACLAN BAMSS DE FISACON

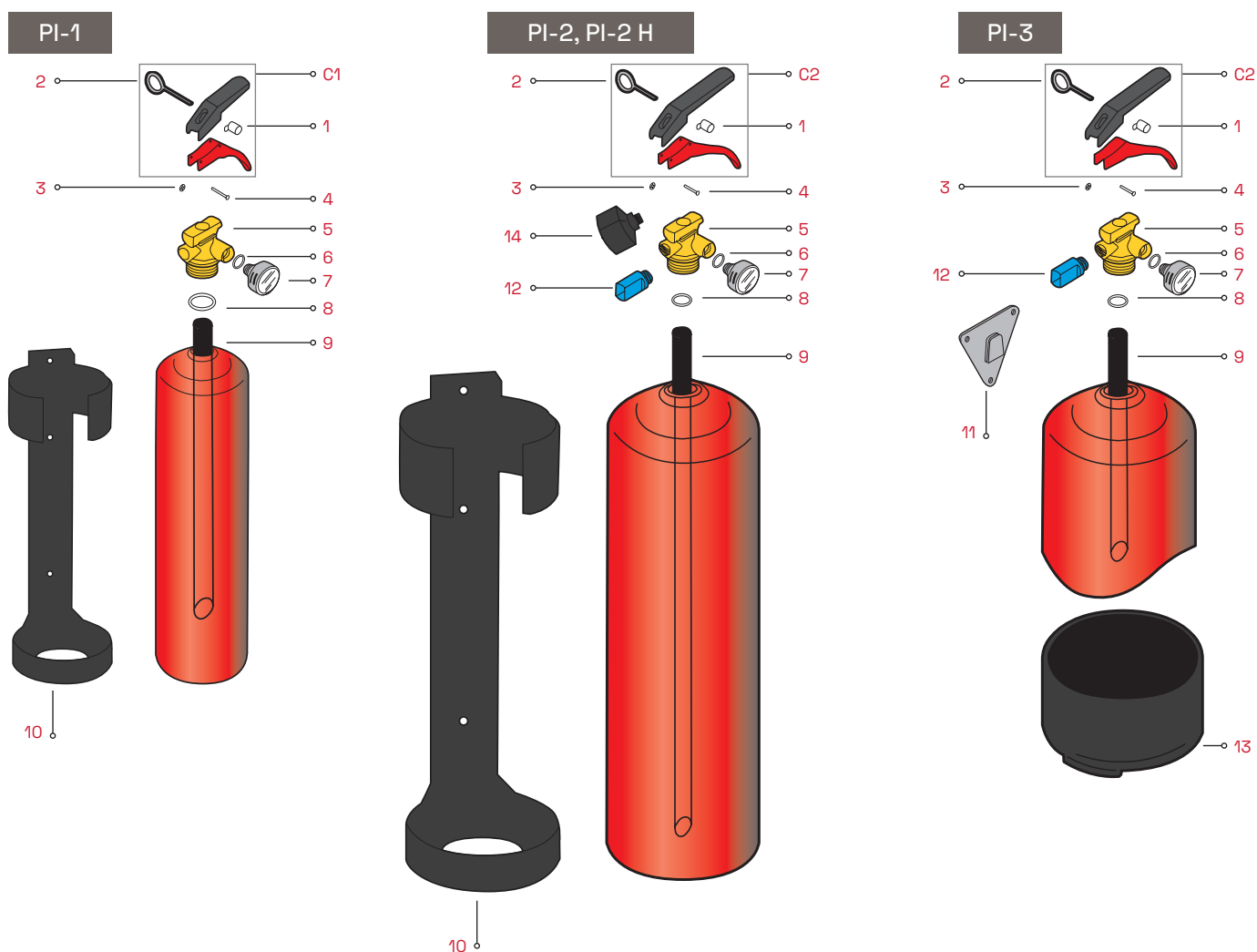
### Seguridad en el mar al máximo nivel con los nuevos módulos de carga RACLAN BAMSS

Soluciones modulares para cargar y almacenar de manera segura las baterías de iones de litio con cargadores Watertoys y Scabobs de baterías integradas. Módulos impermeables diseñados para funcionar en superyates.



- Sistemas de extinción multiboquillas.
- Efectivos tanques integrados para el concentrado Trident.
- Conexiones de agua que permiten la inundación interna.
- Disposición de monitor de pantalla táctil e inteligente.
- Ventilación integrada.
- Suministro eléctrico de emergencia.
- Certificado DMT TÜV Nord.
- Superan las recomendaciones de seguridad de la directriz MGN 681.

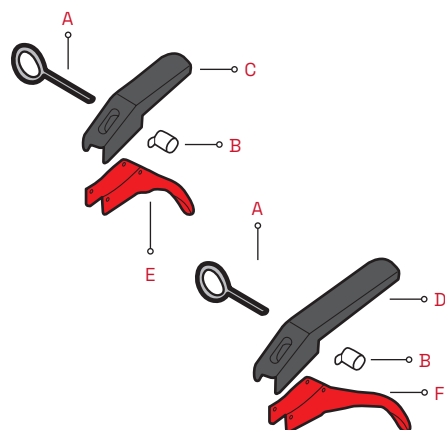
## DESPIECE

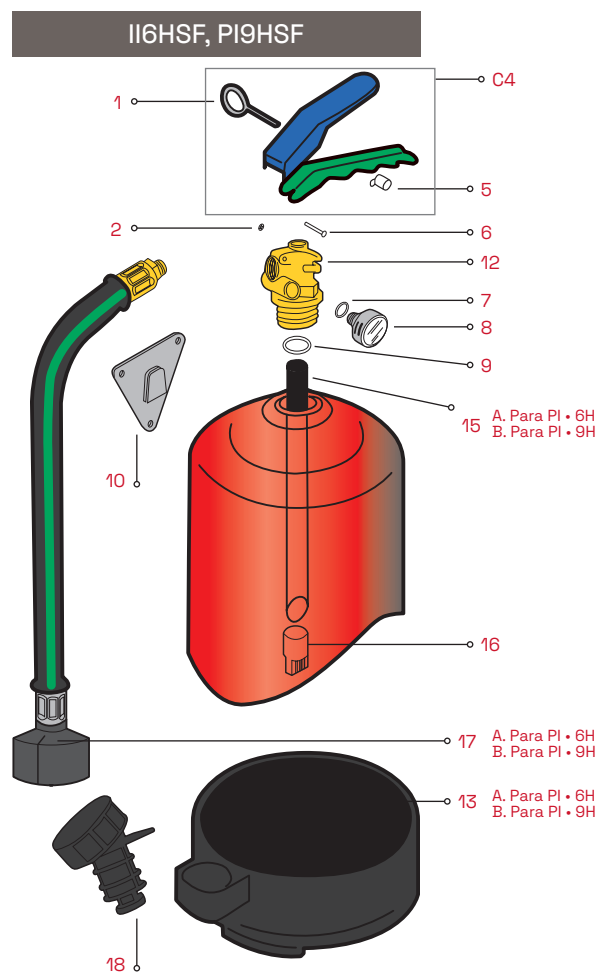
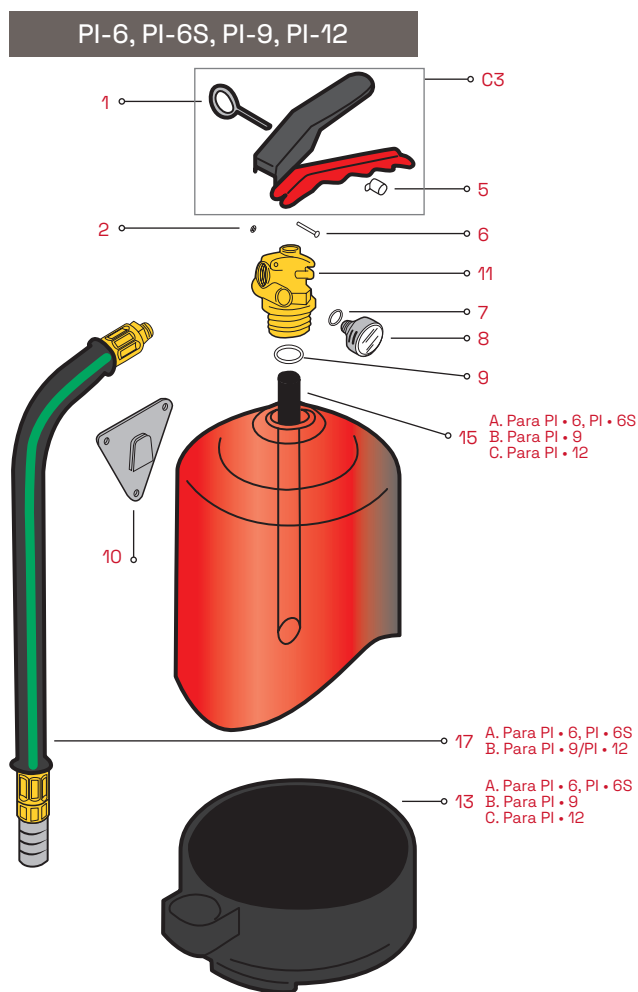


Piezas extintor		PI-1	PI-2	P-3	PI-2H
Nº	Denominación	Referencia			
1	Precinto plástico 3,5 mm	R06.1C	R06.1C	R06.1C	R06.1C
2	Anilla seguridad ranurada 3,5x34 mm	R05.1	R05.1	R05.1	R05.1
C1	Conjunto manetas 1 kg	R02.1	-	-	-
C2	Conjunto manetas 2/3 kg	-	R02.2	R02.2	R02.2
3	Grupilla (aranlock sin tapa)	R04.1	R04.1	R04.1	R04.1
4	Remache semitubular	R11.1	R11.1	R11.1	R11.1
5	Válvula	R011A	R01.1A	R01.1A	R01.2H
6	Junta tórica 6x2,2 (para manómetro)	R39	R39	R39	R39
7	Manómetro latón/níquel (con junta)	R08.2	R08.2	R08.2	R08.2
8	Junta hytrel Ø 30 mm	R07	R07	R07	R07
9	Tubo sonda	R09.1 (18x270)	R092 (18x285)	R093 (18x385)	R092H
10	Soporte vehículo	R171P	R172P	-	R172P
11	Soporte pared triangular	-	-	R17	-
12	Difusor	-	R13.2	R133	-
13	Base plástico PI-3	-	-	R183	-
14	Difusor PI2H	-	-	-	R13.2H

### Conjunto manetas (C1, C2)

Nº	Denominación
A	Anilla seguridad ranurada 3,5x34 mm
B	Precinto plástico 3,5 mm
C	Maneta superior 1 kg
D	Maneta superior 2/3 kg
E	Maneta inferior 1 kg
F	Maneta inferior 2/3 kg

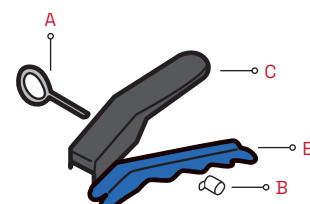
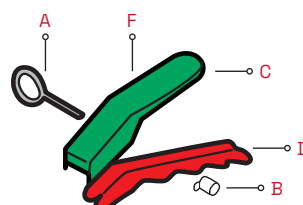




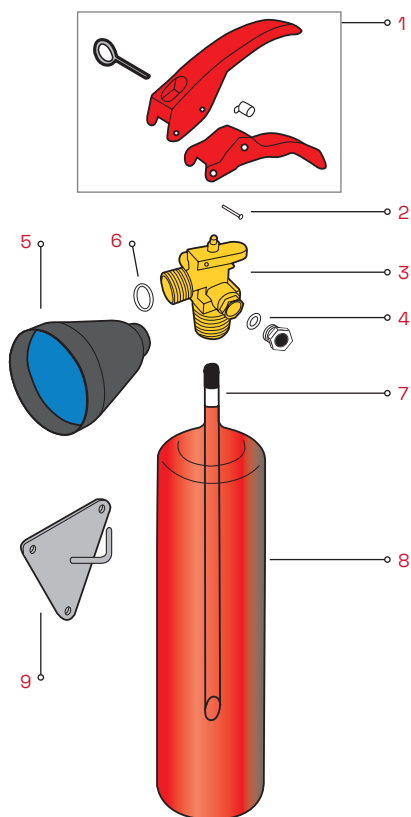
Piezas extintor		PI-6/PI-6S/ PI-9/PI-12	PI-6HSF/ PI-9HSF
Nº	Denominación	Referencia	
1	Anilla Seguridad ranurada 6/9/12 kg	R05.6	R05.6
2	Grupilla (aranlock sin tapa) 4x10 mm	R04.6	R04.6
C3	Conjunto manetas negro-rojo	R02.6	-
C4	Conjunto manetas negro-azul	-	R02.6H
5	Precinto rojo 6/9/12 4 mm	R06.6C	R06.6C
6	Remache semitubular 4x29 mm 6/12	R11.6	R11.6
7	Junta tórica manómetro	R39	R39
8	Manómetro latón/níquel (con junta)	R08.2	R08.2
9	Junta hytrel Ø 30 mm	R07	R07
10	Soporte pared triangular	R17	R17
11	Válvula 6/9/12	R01.6	-
12	Válvula PI-9H	-	R019H
13A	Base plástico PI-6/PI-6S/PI-6H	R186	R186
13B	Base plástico PI-9/PI-9H	R189	-
13C	Base plástico PI-12	R18.12	-
15A	Tubo sonda PI-6/PI-6S/PI-6H	R096	R096HSF
15B	Tubo sonda PI-9/PI-9H	R099	R099HSF
15C	Tubo sonda PI-12	R0912	-
16	Filtro ABS tubo sonda hídrico	-	R129H
17A	Manguera PI-6/PI-6S/PI-6H	R106	R106HSF
17B	Manguera PI-9/PI-12/PI-9H	R10.9	R109HSF
18	Adaptador soporte manguera hídrico	-	R17H

### Conjunto manetas (C3, C4)

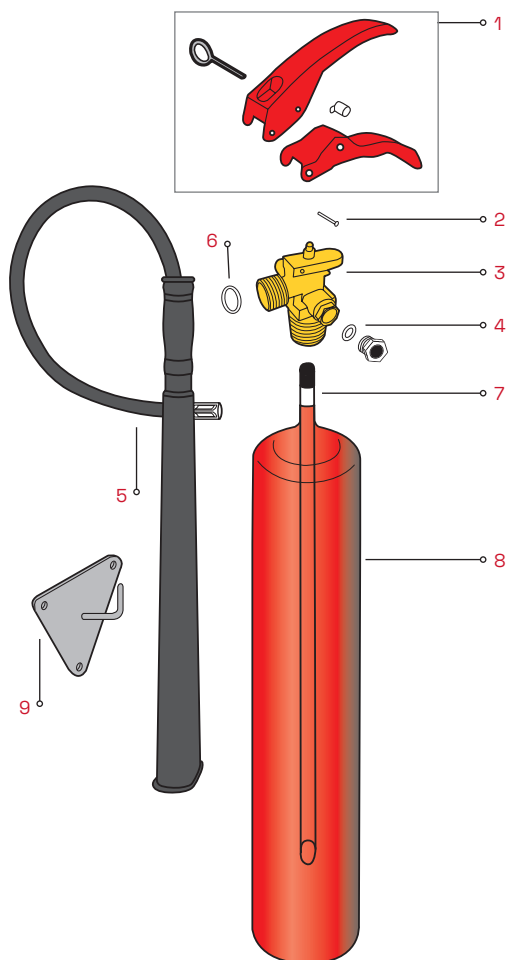
Nº	Denominación
A	Anilla seguridad ranurada 4x38 mm
B	Precinto plástico 4 mm
C	Maneta superior 6/12 kg
D	Maneta inferior roja 6/12 kg
E	Maneta inferior verde 6/9 kg
F	Maneta verde 6/9 kg



C2F



C5F



**Piezas extintor**

C2F

Nº	Denominación	Referencia
1	Conjunto manetas CO <sub>2</sub>	RC02
2	Remache semitubular 4x27	R11.6C
3	Válvula CO <sub>2</sub> 2/5 kg	RC01.2
4	Disco de ruptura	RCDR
5	Vaso CO <sub>2</sub> 2 kg	RC2V
6	Junta difusor	RCJE
7	Tubo sonda	RC092
8	Casco CO <sub>2</sub> 2 kg	RC142
9	Soporte pared CO <sub>2</sub> 2 kg	RC172
	Etiqueta CO <sub>2</sub> 2 kg	RC212F

**Piezas extintor**

C5F

Nº	Denominación	Referencia
1	Conjunto manetas CO <sub>2</sub>	RC02
2	Remache semitubular 4x27	R11.6C
3	Válvula CO <sub>2</sub> 2/5 kg	RC01.2
4	Disco de ruptura	RCDR
5	Lanza + manguera CO <sub>2</sub> 5 kg	RC5M
6	Junta lanza	RCJE
7	Tubo sonda	RC095
8	Casco CO <sub>2</sub> 5 kg	RC145
9	Soporte pared CO <sub>2</sub> 5 kg	RC175
	Etiqueta CO <sub>2</sub> 5 kg	RC215F



# Armarios

- \_ Vehículos y exterior
- \_ Armarios metálicos
- \_ Papeleras y areneros

## ARMARIOS → VEHÍCULOS Y EXTERIOR



### RAP2

- Extintor PI-2
- H: 500 mm
- A: 190 mm
- P: 140 mm
- Color de la cubierta: ROJO
- Material: polipropileno

\*Extintor no incluido

### RA6Z

- Extintores PI-6, PI-9 o C2F
- H: 700 mm
- A: 290 mm
- P: 240 mm
- Material: ABS
- Reversible
- Recomendado para intemperie

\*Extintor no incluido



### RAP6/9

- Extintores PI-6 o PI-9
- H: 690 mm
- A: 340 mm
- P: 270 mm
- Material: polipropileno
- Reversible
- Intemperie/Camión

\*Extintor no incluido



## RACP5

- Extintores C5F
- H: 810 mm
- A: 320 mm
- P: 270 mm
- Material: polipropileno
- Reversible
- Intemperie/Camión

\*Extintor no incluido



## RA97

- 2 Extintores PI-9 o PI-12
- H: 720 mm
- A: 580 mm
- P: 270 mm
- Material: polipropileno
- Reversible
- Intemperie/Camión

\*Extintores no incluidos



## ARMARIOS → VEHÍCULOS Y EXTERIOR

- Fabricado con polietileno de alta densidad (HDPE) y aditivo anti-rayos UV
- Ligero y resistente a la intemperie, agentes químicos, hidrocarburos, grasas, aceites, fuel, etc
- Impermeable y hermético al agua
- Inalterable a los cambios de temperatura entre -30 y +80 °C
- Junta de estanqueidad de caucho EPDM
- Cierres de polipropileno y clavija metálica de seguridad
- Cincha para fijación del extintor
- Recomendados especialmente para camión, al hacer ajuste perfecto con extintores de FAEX



### RA6F

- Extintores PI-6
- H: 615 mm
- A: 370 mm
- P: 200 mm

\*Extintor no incluido

### RA9F

- Extintores PI-9
- H: 670 mm
- A: 340 mm
- P: 230 mm

\*Extintor no incluido



## ARMARIOS METÁLICOS ↘

- Armarios metálicos realizados en chapa de primera calidad
- Pintados en exposi-poliéster color rojo RAL 3000 y puerta en blanco RAL 9010 / secado en horno a 190 °C
- Visor de policarbonato de fácil rotura incorporado
- Llave amaestrada en todos los modelos con el fin de facilitar mantenimiento



### RAMC5

- Extintores CO<sub>2</sub> 5 kg
- H: 840 mm
- A: 270 mm
- P: 210 mm

\*Extintor no incluido

### RAM6

- Extintores PI-6, PI-9 o PI-12 y CO<sub>2</sub> 2 kg
- H: 640 mm
- A: 270 mm
- P: 210 mm

\*Extintor no incluido



### Recambios

Referencia	Denominación
RAMP6	Policarbonato recambio RAM6
RAMPC5	Policarbonato recambio RAMC5
CERRADURA	Cerradura completa armarios RAM6 y RAMC5

## PAPELERAS Y ARENEROS

→ Pintados en exposi-poliéster color rojo RAL 3000 / secado en horno a 190 °C



### RPAP

- Papelera pequeña
- H: 200 mm
- A: 240 mm
- P: 180 mm



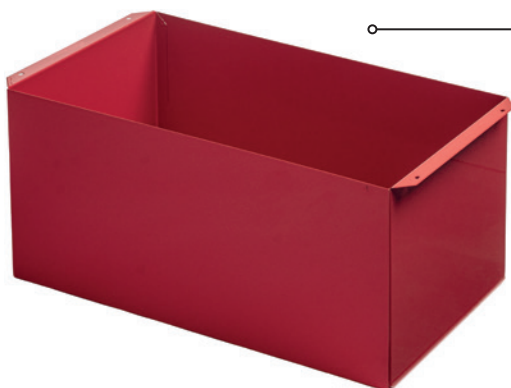
### RPAG

- Papelera grande
- H: 400 mm
- A: 240 mm
- P: 180 mm



### RARE

- Arenero
- H: 400 mm
- A: 200 mm
- P: 200 mm





# Accesorios y recambios

- \_ Soportes
- \_ Fundas
- \_ Recambios
- \_ Mantas ignífugas

## ↳ SOPORTES → DE TUBO, PARA VEHÍCULO, PARED Y BASES

### Soportes de tubo

#### RPC17TC, R17TC\*

PI-6, PI-9 y PI-12 CO<sub>2</sub> 2 y 5 kg

\*Disponible en color rojo



#### RPC16TC

PI-6, PI-9 y PI-12 CO<sub>2</sub> 2 kg



### Soportes pared

#### R17

Soporte pared



#### RC172

Soporte pared CO<sub>2</sub> 2 kg

#### RC175

Soporte pared CO<sub>2</sub> 5 kg



Soportes para vehículo. Plástico

R171P

1 kg



R172P

2 kg



Soporte para vehículo 3 kg

R173C

3 kg



Soportes para vehículo. Cincados

R176

6 kg



R176P

6 kg



R176C

6 kg



## ↳ SOPORTES → DE TUBO, PARA VEHÍCULO, PARED Y BASES

### Soportes abrazadera, Cincados

**R179**

9 kg



**R1712**

12 kg



### Soportes para extintores Marina

**R173M**

2 kg



**R176M**

5 kg



### Soportes para vehículo. Extintores CO<sub>2</sub> No válidos serie AF

**RC17.2**

2 kg. Largo  
CO<sub>2</sub>. Diámetro 105 mm



**RC17.2AF**

2 kg  
CO<sub>2</sub>. Diámetro 116 mm



**RC17.5**

5 kg  
CO<sub>2</sub>. Diámetro 136 mm



Bases de caucho

R18.6C

Extintor 6 kg

R18.9C

Extintor 9 kg



Bases de plástico

R183

Base plástico  
PI-3



R186

Base plástico  
PI-6



R189

Base plástico  
PI-9



R18.12

Base plástico  
PI-12



R17H

Adaptador soporte  
manguera hídrico



## ↳ FUNDAS PARA EXTINTORES

→ Fundas de nylon, color rojo

**RF6**

PI-6, PI-9 y PI-12



**RF25**

PI-25S, PI-50S



**RF25E**

PI-25S, PI-50S  
Lona



**RCF5**

C2F, C5F



**RCF10**

C10F



## RECAMBIOS

### Anillas de seguridad

**R05.1**

Anilla seguridad ranurada 1/2/3 kg

**R05.6**

Anilla seguridad ranurada 6/9/12 kg



**R05.3\*28**

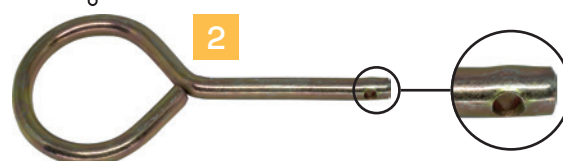
Anilla seguridad taladro 1/2/3 kg 3 mm

**R05.3\*36**

Anilla seguridad taladro 6/9/12 kg 3 mm

**R05.4\*33**

Anilla seguridad taladro 6/9/12 kg 4 mm



Nº	Denominación	Referencia	1 kg	2 kg	3 kg	6 kg	9 kg	12 kg	25 kg	50 kg
1	Anilla seguridad ranurada 1/2/3 kg	R05.1	•	•	•					
1	Anilla seguridad ranurada 6/9/12 kg	R05.6				•	•	•	•	•
2	Anilla seguridad taladro 1/2/3 kg 3 mm	R05.3*28	•	•	•					
2	Anilla seguridad taladro 6/9/12 kg 3 mm	R05.3*36				•	•	•	•	•
2	Anilla seguridad taladro 6/9/12 kg 4 mm	R05.4*33				•	•	•	•	•

### Remaches y grupillas

**R11.1**

Remache semitubular 3 x 24 PI-1/2/3

**R11.6**

Remache semitubular 4 x 30 PI-6/12

**R11.6C**

Remache semitubular 4 x 27 CO<sub>2</sub> 2/5 kg



**R04.1**

Aranlock sin tapa 3 x 7,3 PI-1-2-3

**R04.6**

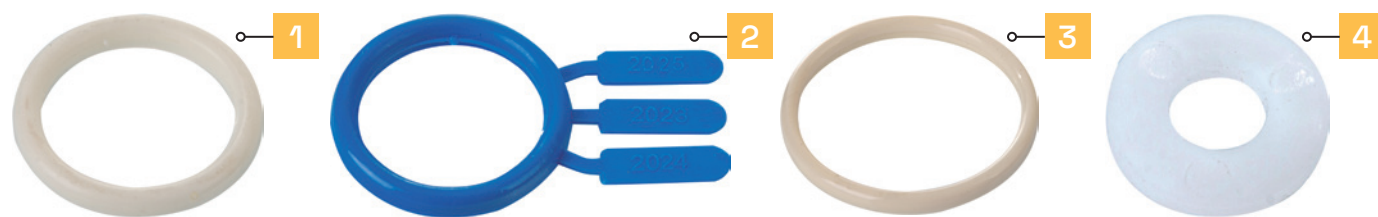
Aranlock sin tapa 4 x 10 GRUPI.PI-6



Nº	Denominación	Referencia	1 kg	2 kg	3 kg	6 kg	9 kg	12 kg	25 kg	50 kg	CO <sub>2</sub>
1	Remache semitubular 3 x 24 PI-1/2/3	R11.1	•	•	•						
1	Remache semitubular 4 x 30 PI-6/12	R11.6				•	•	•	•	•	
1	Remache semitubular 4 x 27 CO <sub>2</sub> 2/5KG	R11.6C									•
2	Aranlock sin tapa 3 x 7,3 PI-1-2-3	R04.1	•	•	•						
2	Aranlock sin tapa 4 x 10 GRUPI.PI-6	R04.6				•	•	•	•	•	

## RECAMBIOS

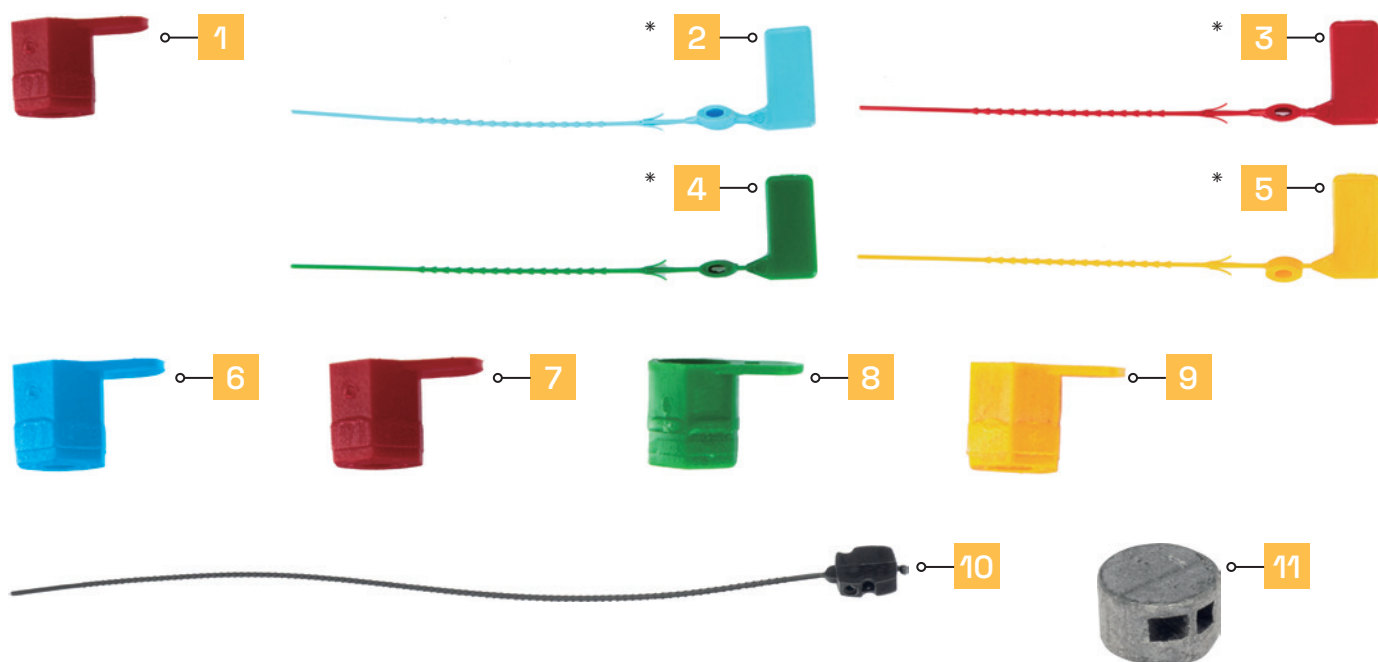
### Juntas cierre válvula



Nº	Denominación	Referencia
1	Junta Hytrel 30 X 39 blanca*	R07
2	Junta Hytrel M-30 azul*	R07AZUL
3	Junta Hytrel 52 x 60 (carro 50/100 kg)	R07.50
4	Junta difusor CO <sub>2</sub>	RCJE

\*Otros colores, consultar

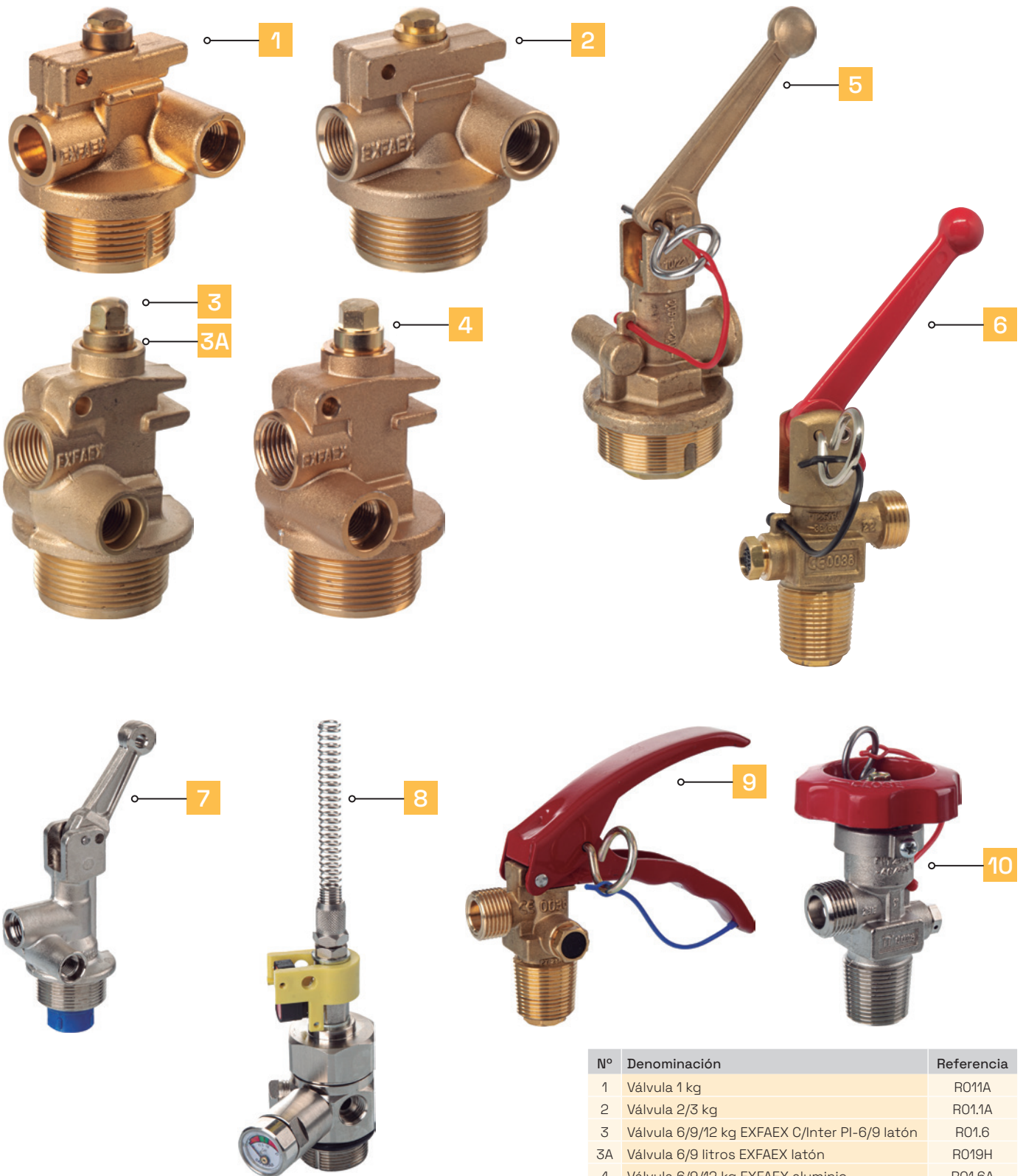
### Precintos



Nº	Denominación	Referencia
1	Precinto plástico AZUL/ROJO 3,5 mm. 1/2 kg	R06.1C
2	Precinto flecha banderola AZUL	R06.FA
3	Precinto flecha banderola ROJO	R06.FR
4	Precinto flecha banderola VERDE	R06.FV
5	Precinto flecha banderola AMARILLO	R06.FAM
6	Precinto plástico AZUL 4 mm	R06.6CA
7	Precinto plástico ROJO 4 mm	R06.6C
8	Precinto plástico VERDE 4 mm	R06.6CV
9	Precinto plástico AMARILLO 4 mm	R06.6CAM
10	Precinto plástico NEGRO PAI	R06.PAIC
11	Precinto de plomo	R06.P
	Precinto flecha banderola personalizado	R06.FNOMBRE

\*Diseño propio patentado

Válvulas



Nº	Denominación	Referencia
1	Válvula 1 kg	RO11A
2	Válvula 2/3 kg	RO1.1A
3	Válvula 6/9/12 kg EXFAEX C/Inter PI-6/9 latón	RO1.6
3A	Válvula 6/9 litros EXFAEX latón	RO19H
4	Válvula 6/9/12 kg EXFAEX aluminio	RO1.6A
5	Válvula carro extintor móvil 50/100	RO1.50
6	Válvula CO <sub>2</sub> 10 kg	RC0110
7	Válvula basculante 6-12 M-30 M10X1	RO1F
8	Válvula completa FireTrace	RO1FT
9	Válvula CO <sub>2</sub> 2/5 kg	RC01.2
10	Válvula volante CO <sub>2</sub>	RC01VOL

## ↘ RECAMBIOS

### Manetas



Nº	Denominación	Referencia
1	Conjunto manetas 1 kg	R02.1
2	Conjunto manetas 2/3 kg	R02.2
3	Conjunto manetas 6-9-12 NEGRA M	R02.6
4	Conjunto manetas 6-9-12 AZUL hídrico	R02.6H
5	Conjunto manetas CO <sub>2</sub> 2/5 kg	RC02
6	Mando extintor móvil 25-50 kg	R02.50

### Manómetros



Nº	Denominación	Referencia
1	Manómetro latón con junta PI-1-25	R08.2
2	Manómetro latón +5° +60° con junta. Extintores hídricos	R08.9H
3	Manómetro comprobación hembra	R08H
4	Manómetro comprobación macho	R08M

Difusores y mangueras



Nº	Denominación	Referencia
1	Difusor extintor, 2 kg, polvo	R13.2
2	Difusor extintor, 3 kg, polvo	R133
3	Difusor extintor, 2 kg, agua+AFFF	R13.2H
4	Vaso difusor CO <sub>2</sub> , 2 kg	RC2V
5	Manguera negra, 6 kg, PI-6	R106
6	Manguera negra, 9/12 kg, PI-9-12	R10.9
7	Manguera negra, 6 kg, hídrica	R106HF
8	Manguera hídrica, PI-9H	R109H
9	Manguera metralleta difusora polvo, 5 m. Modelos EN1866	R105P
9	Manguera carro, 5 m, hídrica, con metralleta	R1050H
10	Manguera con lanza CO <sub>2</sub> , 10 kg. Modelos antes de 2019	RC10M
11	Manguera con lanza CO <sub>2</sub> , 10 kg. 5 metros con válvula en lanza	RC10M.EN1866
12	Manguera CO <sub>2</sub> , 5 kg	RC5M
	Manguera PVC, 1 m. Modelos antes de 2019	R1025
	Manguera carro, 1,5 m, 50 kg. Modelos antes de 2019	R1050

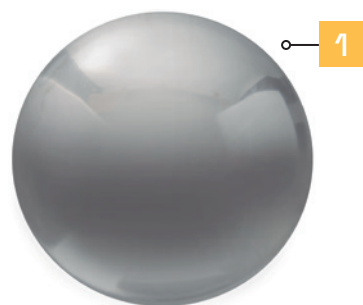
## RECAMBIOS

### Sondas



Denominación	Referencia
Tubo sonda D. 18 x 275 PI-1/Automático	R09.1
Tubo sonda D. 18 x 290 PI-2	R092
Tubo sonda D. 18 x 385 PI-3	R093
Tubo sonda D. 21,6 x 410 PI-6	R096
Tubo sonda D. 21,6 x 410 PI-6H	R096H
Tubo sonda D. 21,6 x 485 PI-9	R099
Tubo sonda D. 21,6 x 485 PI-9H	R099H
Tubo sonda D. 22 x 510 PI-12	R0912
Tubo sonda PI25S 22 x 580	R0925
Tubo sonda PI25HS	R0925H
Tubo sonda PI50S 22 x 780	R0950
Tubo sonda PI50HS	R0950H
Tubo sonda CO <sub>2</sub> 10 kg	RC0910
Tubo sonda CO <sub>2</sub> 2 kg. L=345	RC092
Tubo sonda CO <sub>2</sub> 5kg. L=595	RC095

### Ruedas y tapacubos



Nº	Denominación	Referencia
1	Tapacubos carro 25/50 kg	R48.25
2	Rueda carro 50/25 kg. 287 x 53. Eje 20 mm. Carro EN1866	R47100
3	Rueda carro 50/25 kg. 200 x 53. Eje 20 mm. Antes de 2019	R47.25

## Llaves de apriete



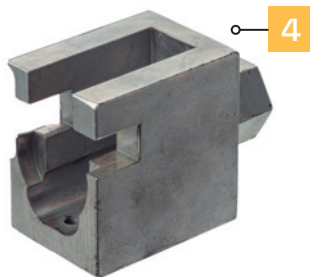
1



2



3



4



5

Nº	Denominación	Referencia
1	Llave apriete válvula FAEX 1/2/3 kg	R90.1
2	Llave apriete válvula FAEX 6/9/12 kg	R90.6
3	Llave apriete válvula FAEX 25/50 kg	R9050
4	Llave apriete CO <sub>2</sub> 2/5 kg FAEX	RC90.2
5	Llave apriete sprinklers automáticos	R90.6A

## RECAMBIOS

### Agentes



1  
2



3

Nº	Denominación	Referencia
1	Polvo polivalente ABC 30 SACO	R4330
2	Polvo polivalente ABC 40 SACO	R4340
3	Polvo tipo D	R43D
4	Aditivo AFFF SC1/SC6	R31
5	Aditivo extintor cocinas	R31F
6	Aditivo Aqualithium	R31L



4



5



6

### Placas y etiquetas

Nº de fabricación:

Presión máxima admisible (bar):

Fecha Empresa Fecha Empresa

FAEX

Presión de prueba (bar):

1

Nº Fabricación

Presión máxima admisible(bar)

Fecha Empresa Fecha Empresa

Presión de prueba (bar)

2

GARANTÍA DE RECARGA

EXFAEX Extintores  
**FAEX** S.L.  
Calle Rumanía (Pol. Ind. el Águila) 24 - 25, UTEBO, ZARAGOZA  
Telf: (34) 976 78 68 00 - Fax: (34) 976 78 57 57

MUESTRA ARGOLLA PARA EXTINTOR

GARANTIZA LA RECARGA  DEL EXTINTOR EN RETIMBRADO  FECHA INDICADA

1 2 3 4 5 6 7 8 9 10 11 12

21 - 22 - 23 - 24 - 25

3

EXFAEX Extintores  
**FAEX** S.L.  
Servicio de seguridad contra incendios en España

Calle Rumanía (Pol. Ind. el Águila) 24 - 25, UTEBO, ZARAGOZA  
Telf: (34) 976 78 68 00 - Fax: (34) 976 78 57 57  
Mail: exfaex@exfaex.es

Modelo:  F. Fabricación:

MUESTRA ETIQUETA PARA MANTENEDORES

DETALLE DE LAS REVISIONES

Fecha Revisión	Observaciones	Próxima Revisión	Técnico

De conformidad con lo que determina la R.D. 513/2017. Los extintores deberán ser revisados xx veces al año.  
Una vez usado, el extintor debe ser cargado nuevamente y a los 5 años de la fecha de fabricación según dispone la actual ITC MIE-APS deberá procederse a la realización de la Prueba Hidrostática del recipiente por parte del instalador.

4

EXFAEX Extintores  
**FAEX** S.L.  
Servicio de seguridad contra incendios en España

MUESTRA ETIQUETA PARA MANTENEDORES

C/ Rumanía, NAVE 24 - 25 - Pol. Ind. El Águila  
UTEBO 50180 - ZARAGOZA  
Telf: (34) 976 78 68 00 / Fax: (34) 976 78 57 57  
Mail: exfaex@exfaex.es

EXFAEX Extintores  
**FAEX** S.L.  
Servicio de seguridad contra incendios en España

MUESTRA ETIQUETA PARA MANTENEDORES

C/ Rumanía, NAVE 24 - 25 - Pol. Ind. El Águila  
UTEBO 50180 - ZARAGOZA  
Telf: (34) 976 78 68 00 / Fax: (34) 976 78 57 57  
Mail: exfaex@exfaex.es

Nº	Denominación	Referencia
1	Placa de industria aluminio	R19.3
2	Placa adhesiva prueba retimbrado	R19.1C
3	Argollas mantenimientos. Tamaños y texto bajo demanda	ARG
4	Etiqueta mantenimiento personalizadas	R21MANT

\*Más detalles, catálogo serigrafía

Etiquetas extintores repuesto EXFAEX



Denominación	Referencia
Etiqueta extintor inferior PI-1/2/3	R21.1
Etiqueta extintor inferior 6/9/12/25/50	R21.6
Etiqueta extintor superior PI-1 5A 21B	R211
Etiqueta extintor superior PI-2 8A 34B	R212
Etiqueta extintor superior PI-3 13A 89B	R213
Etiqueta extintor superior PI-6 27A 183B	R216
Etiqueta extintor superior PI-6S 34A 233B	R216S
Etiqueta extintor superior PI-9 43A 233B	R219
Etiqueta extintor superior PI-12 43A 233B	R2112
Etiqueta extintor superior PI-6H 27A 233B 75F	R216H
Etiqueta extintor superior PI-9h 27A 233B	R219H
Etiqueta extintor PI-25 adaptada EM1866	R2125S
Etiqueta extintor PI-50 adaptada EM1866	R2150S
Etiqueta extintor PI-25HS adaptada EM1866	R2125HS
Etiqueta extintor PI-50H adaptada EM1866	R2150HS
Etiqueta extintor C2F FAEX	RC212F
Etiqueta extintor C5F FAEX	RC215F

Etiquetas extintores anónimas (vinilo blanco, letras rojas)

Denominación	Referencia
Etiqueta anónima 3 kg	R213C
Etiqueta anónima 6 kg	R216C
Etiqueta anónima 9 kg	R219C



## ↘ MANTAS IGNÍFUGAS

### M120\*120

Manta ignífuga 120 x 120 cm

### M120\*180

Manta ignífuga 120 x 180 cm

### M180\*180

Manta ignífuga 180 x 180 cm

### RM200\*200L

Manta ignífuga reutilizable 200 x 200 cm.  
Para coche híbrido o eléctrico

### RM300\*300L

Manta ignífuga reutilizable 300 x 300 cm.  
Para coche híbrido o eléctrico

### RM600\*900L

Manta ignífuga reutilizable 600 x 900 cm.  
Para coche híbrido o eléctrico



## ↘ LANZA/AEROSOL DE POTASIO

- La acción extintora del aerosol se manifiesta mediante la interrupción de la cadena de reacción de autocatálisis del incendio
- No tóxico para la salud humana
- No da lugar a productos tóxicos de descomposición
- Disponible en tiempos de disparo de 25 (INH25), 50 (INH50) y 100 segundos (INH100)
- **Advertencias:**
  - Este equipo no es considerado como extintor por la normativa vigente en la Unión Europea, por lo que no lo sustituye en ningún caso y lo excluye de las coberturas de los seguros contra incendio
  - **Extintores FAEX** únicamente actúa como distribuidor de este producto y **no se hace responsable** de su funcionamiento o acción contra el fuego. Cualquier reclamación deberá ir dirigida directamente al fabricante del producto





# BIEs

- \_ BIEs
- \_ Accesorios BIEs

## ▾ BIE 25 ABATIBLES. Según norma UNE-EN-671-1

### BIE25HC. Puerta con visor

Armario metálico pintado para superficie o empotrar de 620 x 620 x 220 mm. Puerta encastrada con visor, bisagras integradas y cerradura de resbalón de fácil apertura. Devanadera abatible de alimentación axial. Válvula de bola con manómetro. Lanza variomatic de triple efecto y 20 m de manguera semirrígida 25 mm EN-694. Metacrilato incluido. Posibilidad de 8 entradas de alimentación de agua. (Entradas laterales con válvula de asiento)

Diámetro equivalente 10 mm/K: 42



Referencia	Modelo	Armario	Puerta
BIE25HV	BIE25HV	Rojo	Roja
BIE25HV-1		Rojo	Blanca
BIE25HV-2		Crema	Crema
BIE25HV-3		Rojo	Inoxidable AISI-304
BIE25HV-4		Inoxidable AISI-304	Inoxidable AISI-3014

Referencia	Modelo	Armario	Puerta
BIE25HV45	BIE25HV45	Pintado	Pintada
BIE25HV45-1		Pintado	Inoxidable AISI-304
BIE25HV45-2		Inoxidable AISI-304	Inoxidable AISI-304

### BIE 25HC. Puerta ciega

Armario metálico pintado para superficie o empotrar de 620 x 620 x 220 mm. Puerta encastrada ciega, bisagras integradas y cerradura de resbalón de fácil apertura. Devanadera abatible de alimentación axial. Válvula de bola con manómetro. Lanza variomatic de triple efecto y 20 m de manguera semirrígida 25 mm EN-694. Posibilidad de 8 entradas de alimentación de agua. (Entradas laterales con válvula de asiento)

Diámetro equivalente 10 mm/K: 42



Referencia	Modelo	Armario	Puerta
BIE25HC	BIE25HC	Rojo	Roja
BIE25HC-1		Rojo	Blanca
BIE25HC-2		Crema	Crema
BIE25HC-3		Rojo	Inoxidable AISI-304
BIE25HC-4		Inoxidable AISI-304	Inoxidable AISI-3014
RO1.25B	Válvula de asiento		Incremento

Referencia	Modelo	Armario	Puerta
BIE25HC45	BIE25HC45	Pintado	Pintada
BIE25HC45-1		Pintado	Inoxidable AISI-304
BIE25HC45-2		Inoxidable AISI-304	Inoxidable AISI-304

### BIE 25 FIBRA. Abatible

**Especial para intemperie y ambientes corrosivos.**

Armario de fibra de vidrio de 750 x 775 x 200 mm. Puerta ciega, bisagras integradas y cierre rápido. Devanadera abatible de alimentación axial. Válvula de bola con manómetro. Lanza variomatic de triple efecto y 20 m de manguera semirrígida EN-694.



Referencia	Modelo
BIE25F	BIE 25 de fibra 20 m

Referencia	Modelo
BIE25F45	BIE 25 de fibra 20 m, con toma 45

Referencia	Modelo
BIE25F30	BIE 25 de fibra 30 m

## BIE25HCR Abatible. Fondo Reducido

Armario metálico pintado para superficie o empotrar de 680 x 700 x 160 mm. Puerta encastrada ciega, bisagras integradas y cerradura de resbalón de fácil apertura. Devanadera abatible de alimentación axial. Válvula de bola con manómetro. Lanza variomatic de triple efecto y 20 m de manguera semirrígida 25 mm EN-694. Posibilidad de 8 entradas de alimentación de agua. (Entradas laterales con válvula de asiento).

Diámetro equivalente 10 mm/K: 42



Referencia	Modelo	Armario	Puerta
BIE25HCR	BIE25HCR	Rojo	Roja
BIE25HCR-1		Rojo	Blanca
BIE25HCR-2		Crema	Crema
BIE25HCR-3		Rojo	Inoxidable AISI-304
BIE25HCR-4		Inoxidable AISI-304	Inoxidable AISI-3014
BIE25HCR-2		Sin armario	

## BIE25HC30 metros. Abatible

Armario metálico pintado para superficie o empotrar de 650 x 650 x 250 mm. Puerta con bisagras integradas y cerradura de resbalón de fácil apertura. Devanadera abatible de alimentación axial. Válvula de bola con manómetro. Lanza variomatic de triple efecto y 30 m de manguera semirrígida 25 mm EN-694. Posibilidad de 8 entradas de alimentación de agua. (Entradas laterales con válvula de asiento).



Referencia	Modelo	Armario	Puerta
BIE25HC30	BIE25HCR	Rojo	Roja
BIE25HC30-1		Rojo	Inoxidable AISI-304
BIE25HC30-2		Inoxidable AISI-304	Inoxidable AISI-304
BIE25HV30	BIE25HV30	Rojo	Roja
BIE25HV30-1		Rojo	Inoxidable AISI-3014
BIE25HV30-2		Inoxidable AISI-304	Inoxidable AISI-304
BIE25HV30-3		Sin armario	
R01.25B	Válvula de asiento	Incremento	

## ↘ BIE ESPUMÓGENO

### BIE 25 espumógeno

Compuesto por armario metálico pintado de 1250 x 620 x 250 mm con puerta encastrada ciega y cierre de resbalón, devanadera abatible de alimentación axial, válvula con manómetro, lanza de espuma de baja expansión 100 l/min, 20 m de manguera semirrígida 25 mm EN-694 con sistema de generación de espuma, incluyendo bidón de espumógeno de 20 l (AFFF 3%) y proporcionador de porcentaje variable con opción by-pass (agua) - espuma.

Referencia	Modelo
BIE25EH	BIE 25 espumógeno
BIE25EH45	BIE 25 espumógeno. Toma de 45

### BIE 45 espumógeno

Compuesto por armario metálico pintado de 1250 x 600 x 300 mm con puerta encastrada ciega y cierre de resbalón, devanadera de radios, válvula de asiento con manómetro, lanza de espuma de baja expansión 200 l/min, racores Barcelona UNE-23400 "USO LIGERO" y 20 m de manguera sintética plana de 45 mm. Equipado con sistema de generación de espuma, incluyendo bidón de espumógeno de 20 l (AFFF 3%) y proporcionador de porcentaje variable con opción by-pass (agua) - espuma.

Referencia	Modelo
BIE45EH	BIE 45 espumógeno

## ▾ BIE 25 FIJA. Según norma UNE-EN-671-1

### BIE25VV. Puerta con visor

Armario metálico pintado para superficie o empotrar de 700 x 500 x 250 mm. Puerta encastrada con visor, bisagras integradas y cerradura de resbalón de fácil apertura. Devanadera fija de alimentación axial. Válvula de bola con manómetro. Lanza variomatic de triple efecto. Guía orientación-extracción manguera y 20 m de manguera semirrígida 25 mm EN-694. Posibilidad de entradas de alimentación de agua superiores e inferiores. Metacrilato incluido.

Diámetro equivalente 10 mm/K: 42



Referencia	Modelo	Armario	Puerta
BIE25VV	BIE25VV	Rojo	Roja
BIE25VV-1		Rojo	Blanca
BIE25VV-2		Crema	Crema
BIE25VV-3		Rojo	Inoxidable AISI-304
BIE25VV-4		Inoxidable AISI-304	Inoxidable AISI-3014
R01.25B	Válvula de asiento		Incremento

Referencia	Modelo	Armario	Puerta
BIE25VV45	BIE25VV45	Rojo	Roja
BIE25VV45-1		Rojo	Blanca
BIE25VV45-2		Crema	Crema
BIE25VV45-3		Rojo	Inoxidable AISI-304
BIE25VV45-4		Inoxidable AISI-304	Inoxidable AISI-3014

### BIE 25 VC. Puerta ciega

Armario metálico pintado para superficie o empotrar de 700 x 500 x 250 mm. Puerta encastrada ciega, bisagras integradas y cerradura de resbalón de fácil apertura. Devanadera fija de alimentación axial. Válvula de bola con manómetro. Lanza variomatic de triple efecto. Guía orientación-extracción manguera y 20 m de manguera semirrígida 25 mm EN-694. Posibilidad de entradas de alimentación de agua superiores e inferiores.

Diámetro equivalente 10 mm./K:42



Referencia	Modelo	Armario	Puerta
BIE25VC	BIE25 VC	Rojo	Roja
BIE25VC-1		Rojo	Blanca
BIE25VC-2		Crema	Crema
BIE25VC-3		Rojo	Inoxidable AISI-304
BIE25VC-4		Inoxidable AISI-304	Inoxidable AISI-3014
R01.25B	Válvula de asiento		Incremento



Referencia	Modelo	Armario	Puerta
BIE25VC45	BIE25VC45	Rojo	Roja
BIE25VC45-1		Rojo	Blanca
BIE25VC45-2		Crema	Crema
BIE25VC45-3		Rojo	Inoxidable AISI-304
BIE25VC45-4		Inoxidable AISI-304	Inoxidable AISI-3014

## EQUIPOS COMPLEMENTARIOS PARA BIES ▾

### Embellecedor-tapajuntas para empotrar BIEs y sistemas modulares

Embellecedor-tapajuntas de ancho 50 mm. Para empotrar BIEs y sistemas modulares.



Referencia	Modelo	Medidas	Acabado
TJ1	Tapajuntas BIE-25 abatible	620 x 620	Pintado
TJ2			Inoxidable
TJ3	Tapajuntas BIE-25 + Módulo extintor	620 x 920	Pintado
TJ4			Inoxidable
TJ5	Tapajuntas BIE-25 + Módulo técnico-extintor	620 x 1120	Pintado
TJ6			Inoxidable
TJ7	Tapajuntas BIE-25 + Módulo técnico-extintor. Vertical	1240 x 620	Pintado
TJ8			Inoxidable
TJ9	Tapajuntas BIE-25 + Módulo técnico-2 extintores. Vertical	1440 x 620	Pintado
TJ17			Inoxidable
TJ11	Tapajuntas BIE-25 fija	700 x 500	Pintado
TJ12			Inoxidable
TJ13	Tapajuntas BIE-25 abatible-30m	650 x 650	Pintado
TJ14			Inoxidable
TJ15	Tapajuntas BIE-25 fija T-45	750 x 550	Pintado
TJ16			Inoxidable
TJ17	Tapajuntas BIE-25 abatible T-45	700 x 620	Pintado
TJ18			Inoxidable
TJ19	Tapajuntas BIE-45	450 x 600	Pintado
TJ20			Inoxidable

### Soportes en arco para BIE 25 abatible

Soporte en arco para BIE-25. Fabricado en chapa galvanizada pintada. BIE No incluido.



Referencia	Modelo	Acabado
ARCO 25	Soporte en arco para BIE-5	Pintado

### Peana para soportar BIE 25 / BIE 45

Peana para BIE-25/ BIE-45. Fabricada en chapa pintada. BIE No incluido.



Referencia	Modelo	Acabado
P25AP	Peana para BIE-25 abatible	Pintado
P25API		Inoxidable
P25FP	Peana para BIE-25 fija	Pintado
P25FI		Inoxidable
P45FP	Peana para BIE-45	Pintado
P45FI		Inoxidable
P45AP	Peana para BIE-25 abatible. Tubería oculta	Pintado
P45AI		Inoxidable

## ↘ BIE 45. Según norma UNE-EN-671-2

### BIE 45 HV. Puerta con visor

Ideal para instalar en zonas donde la carga de fuego sea elevada (REP y REA) y donde se disponga del personal adiestrado.



Referencia	Modelo	Armario	Puerta
BIE45HV	BIE45HV	Pintado	Pintada
BIE45HV-1		Pintado	Inoxidable AISI-304
BIE45HV-2		Inoxidable AISI-304	Inoxidable AISI-304
BIE4HV15	BIE4HV15	Pintado	Pintada
BIE4HV15-1		Pintado	Inoxidable AISI-3014
BIE4HV15-2		Inoxidable AISI-304	Inoxidable AISI-304

### BIE 45HC. Puerta ciega

Compuesta por armario para superficie o empotrar de 450 x 600 x 130 mm. Puerta ciega, bisagras integradas y cerradura de resbalón de fácil apertura. Devanadera de radios. Válvula de asiento con manómetro. Lanza variomatic de triple efecto. Racores Barcelona según UNE- 23400 "Uso Ligero" y 15 o 20 m de manguera plana de 45 mm.

Diámetro equivalente 13 mm./K:85



Referencia	Modelo	Armario	Puerta
BIE45HC	BIE45HC	Pintado	Pintada
BIE45HC-1		Pintado	Inoxidable AISI-304
BIE45HC-2		Inoxidable AISI-304	Inoxidable AISI-304
BIE45HC15	BIE45HC15	Pintado	Pintada
BIE45HC15-1		Pintado	Inoxidable AISI-3014
BIE45HC15-2		Inoxidable AISI-304	Inoxidable AISI-304

### BIE 45 FIBRA 20 m

**Especial para intemperie y ambientes corrosivos.**

Armario de fibra de vidrio de 775 x 750 x 200 mm. Puerta ciega, bisagras integradas y cierre rápido . Devanadera. Válvula de asiento con manómetro. Lanza variomatic de triple efecto. Racores Barcelona según UNE-23400 "Uso Ligero" y 20 m de manguera plana de 45 mm.



Referencia	Modelo
BIE45F	45 FIBRA 20 m

## SISTEMAS MODULARES PARA BIE 25

Equipos modulares que permiten, en combinación con las BIEs 25, el montaje en posición horizontal o vertical para superficie o empotrar de Sistemas Integrados de Protección (EXTINCIÓN + ALARMA), facilitando el montaje en obra de los distintos elementos.

### Módulo extintor

Armario metálico pintado para superficie o empotrar de 620 x 300 x 220 mm. Puerta con bisagras integradas y cerradura de resbalón de fácil apertura. Para alojamiento extintor.

No incluida BIE.



Referencia	Modelo	Armario	Puerta
MEV	Módulo extintor. Puerta con visor	Pintado	Pintada
MEV-1		Pintado	Inoxidable AISI-304
MEV-2		Inoxidable AISI-304	Inoxidable AISI-304
MEC	Módulo extintor. Puerta ciega	Pintado	Pintada
MEC-1		Pintado	Inoxidable AISI-304
MEC-2		Inoxidable AISI-304	Inoxidable AISI-304

### Módulo técnico

Armario metálico pintado para superficie o empotrar de 620 x 200 x 220 mm. Puerta ciega con bisagras integradas y cerradura. Para alojamiento de los sistemas de alarma (pulsador - sirena) personalizable.

No incluida BIE ni el Módulo Extintor.

Medidas en sistema modular vertical : 200 x 620 x 220 mm.



Referencia	Modelo	Armario	Puerta
MT	Módulo técnico	Pintado	Pintada
MT-1		Pintado	Inoxidable AISI-304
MT-2		Inoxidable AISI-304	Inoxidable AISI-304

### Módulo extintor-técnico de alarma



Armario metálico pintado para superficie o empotrar de 620 x 620 x 220 mm. Puertas con bisagras integradas y cerradura. Para alojamiento de extintor y de los sistemas de alarma (pulsador - sirena) personalizable. Para montaje vertical.

No incluida la BIE.

Referencia	Modelo	Armario	Puerta
MECT	Módulo extintor - técnico. Puerta ciega	Pintado	Pintada
MECT-1		Pintado	Inoxidable AISI-304
MECT-2		Inoxidable AISI-304	Inoxidable AISI-304

### Módulo 2 extintores



Armario metálico pintado para superficie o empotrar de 620 x 620 x 220 mm. Puerta con bisagras integradas y cerradura. Para alojamiento de los sistemas de alarma (pulsador - sirena) personalizable.

No incluida la BIE ni el Módulo Técnico de Alarma.

Referencia	Modelo	Armario	Puerta
MECI	Módulo 2 extintores. Puerta con visor	Pintado	Pintada
MECI-1		Pintado	Inoxidable AISI-304
MECI-2		Inoxidable AISI-304	Inoxidable AISI-304
MEVI	Módulo 2 extintores. Puerta cristal	Pintado	Pintada
MEVI-1		Pintado	Inoxidable AISI-3014
MEVI-2		Inoxidable AISI-304	Inoxidable AISI-304
MEDI	Módulo 2 extintores CO <sub>2</sub> 5 kg AC - A (800 x 620 x 220 mm)	Pintado	Pintada
MEDI-1		Pintado	Inoxidable AISI-304
MEDI-2		Inoxidable AISI-304	Inoxidable AISI-304

## ↳ BIE-25 Serie MODULAR. Para superficie o empotrar

Conjuntos modulares

### BIE 25ME

BIE25HV con módulo extintor (MEV). Medidas totales: 620 x 920 x 220 mm.

Extintor no incluido.



Referencia	Modelo	Armario	Puerta
BIE25MEV	BIE25MEV	Pintado	Pintada
BIE25MEV-1		Pintado	Inoxidable AISI-304
BIE25MEV-2		Inoxidable AISI-304	Inoxidable AISI-304
R01.25B	Válvula de asiento		Incremento

### BIE 25MTE

BIE25HV con módulo técnico-extintor (MT+MEV). Medidas totales: 620 x 1120 x 220 mm.

Detección y extintor no incluidos.

Referencia	Modelo	Armario	Puerta
BIE25MTE	BIE25MTE	Pintado	Pintada
BIE25MTE-1		Pintado	Inoxidable AISI-304
BIE25MTE-2		Inoxidable AISI-304	Inoxidable AISI-304
R01.25B	Válvula de asiento		Incremento

### BIE 25MECT



BIE25HC con módulo técnico-extintor (MECT). Para montaje vertical. Medidas totales: 1240 x 620 x 220 mm.

Detección y extintor no incluidos.

Referencia	Modelo	Armario	Puerta
BIE25MECT	BIE25MECT	Pintado	Pintada
BIE25MECT-1		Pintado	Inoxidable AISI-304
BIE25MECT-2		Inoxidable AISI-304	Inoxidable AISI-304
R01.25B	Válvula de asiento		Incremento

### BIE 25MECT2



BIE25HC con módulo técnico-2 extintores. Para montaje vertical. Medidas totales: 1440 x 620 x 220 mm.

Detección y extintor no incluidos.

Referencia	Modelo	Armario	Puerta
BIE25MECT2	BIE25MECT2	Pintado	Pintada
BIE25MECT2-1		Pintado	Inoxidable AISI-304
BIE25MECT2-2		Inoxidable AISI-304	Inoxidable AISI-304
R01.25B	Válvula de asiento		Incremento

## BIE-25 Serie Metacrilato. Para superficie o empotrar ▾

### BIE 25 Metacrilato

Armario para superficie o empotrar con puerta de metacrilato incoloro hielo, ormado por BIE 25, devanadera abatible de alimentación axial, válvula de asiento con manómetro, lanza variomatic de triple efecto y 20 m de manguera semirrígida 25 mm EN-694. Medidas: 650 x 650 x 250 mm.



Referencia	Modelo	Armario
BIE25MH	BIE25MH	Pintado RAL-9006
BIE25MH-1		Inoxidable AISI-304

### BIE 25 Metacrilato con modulo extintor

Armario para superficie o empotrar con puertas de metacrilato incoloro hielo, formado por BIE 25 y módulo extinción para extintor. Medidas: 650 x 900 x 250 mm.

Extintor no incluido.



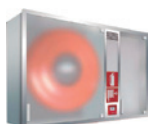
Referencia	Modelo	Armario
BIE25MHE	BIE25MHE	Pintado RAL-9006
BIE25MHE-1		Inoxidable AISI-304

### BIE 25 Metacrilato con modulo extintor y técnico de alarma

Armario para superficie o empotrar con puertas de metacrilato incoloro hielo, formado por BIE 25, módulo técnico (personalizable) para incorporar la luminaria de emergencia, el pulsador y sirena de alarma, y módulo extinción para extintor.

Medidas: 650 x 1050 x 250 mm.

Luminaria, detección y extintor no incluidos.



Referencia	Modelo	Armario
BIE25MHET	BIE25MHET	Pintado RAL-9006
BIE25MHET-1		Inoxidable AISI-304

### BIE 25 Metacrilato vertical con modulo extintor y técnico de alarma



Armario para superficie o empotrar con puertas de metacrilato incoloro hielo, formado por BIE 25, módulo técnico (personalizable) para incorporar la luminaria de emergencia, el pulsador y sirena de alarma, y módulo extinción para 2 extintores.

Medidas: 1450 x 650 x 250 mm.

Luminaria, detección y extintor no incluidos.

Referencia	Modelo	Armario
BIE25VMHET	BIE25VMHET	Pintado RAL-9006
BIE25VMHET-1		Inoxidable AISI-304

### BIE 25 Metacrilato vertical con modulo extintor y técnico de alarma

Armario para superficie o empotrar con puertas de metacrilato incoloro hielo, formado por BIE-25, módulo técnico (personalizable) para incorporar la luminaria de emergencia, el pulsador y sirena de alarma, y módulo extinción para extintor.

Medidas: 1250 x 650 x 250 mm.

Luminaria, detección y extintor no incluidos.

Referencia	Modelo	Armario
BIE25VMHET2	BIE25VMHET2	Pintado RAL-9006
BIE25VMHET2-2		Inoxidable AISI-304

## ▾ BIE-25 para empotrar en transversal

### BIE 25X

Armario para superficie o empotrar con puerta ciega, formado por BIE-25, devanadera fija de alimentación axial, válvula de bola con manómetro, lanza variomatic de triple efecto y 20 m de manguera semirrígida 25 mm EN-694.

Medidas: 750 x 250 x 680 mm.

Referencia	Modelo	Armario	Puerta
BIE25X	BIE25X	Pintado	Pintada
BIE25X-1		Pintado	Inoxidable AISI-304
BIE25X-2		Inoxidable AISI-304	Inoxidable AISI-304

### BIE 25XE

Armario para superficie o empotrar con puerta ciega, formado por BIE-25, devanadera fija de alimentación axial, válvula de bola con manómetro, lanza variomatic de triple efecto y 20 m de manguera semirrígida 25 mm EN-694, y armario para alojamiento de extintor y elementos de alarma (personalizable).

Medidas: 1150 x 250 x 680 mm.

Deteccion y extintor no incluidos.

Referencia	Modelo	Armario	Puerta
BIE25XE	BIE25XE	Pintado	Pintada
BIE25XE-1		Pintado	Inoxidable AISI-304
BIE25XE-2		Inoxidable AISI-304	Inoxidable AISI-304

### Embellecedores-tapajuntas para empotrar BIE25X



Referencia	Modelo	Medidas	Acabado
T25X	Tapajuntas W600/B1	750	Pintado
T25X-1			Inoxidable
T25XE	Tapajuntas W600/B3	1150 x 250	Pintado
T25XE-1			Inoxidable

### BIE 25X con embellecedor para empotrar

Compuesta por dos elementos:

- Armario metálico independiente vertical para empotrar de 750 x 250 x 680 mm. Con BIE25/BSA 20 m.
- Embellecedor tapajuntas de ancho 5 cm con puertas integradas, que se monta posteriormente en el armario.

Referencia	Modelo	Embellecedor	Puerta
BIE25XM	BIE25XM	Pintado	Pintada
BIE25XM-1		Inoxidable AISI-304	Inoxidable AISI-304

### BIE 25XE con embellecedor para empotrar

Compuesta por dos elementos:

- Armario metálico independiente vertical para empotrar de 1150 x 250 x 680 mm. Con BIE25/BSA 20 m. Alojamiento para elementos de alarma (personalizable) y extintor.
- Embellecedor tapajuntas de ancho 5 cm con puertas integradas, que se monta posteriormente en el armario.

Deteccion y extintor no incluidos

Referencia	Modelo	Embellecedor	Puerta
BIE25XME	BIE25XME	Pintado	Pintada
BIE25XME-1		Inoxidable AISI-304	Inoxidable AISI-304

## ARMARIOS Y DEVANADERAS BIE 25

### Armarios BIE 25. Sin devanadera



Referencia	Modelo	Armario	Puerta
ARM25HC	ARM25HC	Pintado	Pintada
ARM25HC-1	Modelos ciegos	Pintado	Inoxidable
ARM25HC-2	Medidas: 620 x 620 x 220 mm	Inoxidable	Inoxidable
ARM25HV	Armario BIE25HV	Pintado	Pintada
ARM25HV-1	Modelos visor	Pintado	Inoxidable
ARM25HV-2	Medidas: 620 x 620 x 220 mm	Inoxidable	Inoxidable
ARM25VV	Armario BIE25VV	Pintado	Pintada
ARM25VV-1	Medidas: 700 x 500 x 250 mm	Pintado	Inoxidable
ARM25VV-2		Inoxidable	Inoxidable
ARM25VV45	Armario BIE25 con toma 45 y visor	Pintado	Pintada
ARM25VV45-1	Medidas: 700 x 620 x 220 mm	Pintado	Inoxidable
ARM25VV45-2		Inoxidable	Inoxidable
ARM25VC45	Armario BIE25 con toma 45 y ciega	Pintado	Pintada
ARM25VC45-1	Medidas: 750 x 550 x 220 mm	Pintado	Inoxidable
ARM25VC45-2		Inoxidable	Inoxidable
ARM25HCR	Armario BIE25 Fondo reducido	Pintado	Pintada
ARM25HCR-1	Puerta ciega	Pintado	Inoxidable
ARM25HCR-2	Medidas: 680 x 700 x 160 mm	Inoxidable	Inoxidable
ARMBIE2HC30	Armario BIE25HC30	Pintado	Pintada
ARMBIE2HC30-1	Medidas: 650 x 650 x 250 mm	Pintado	Inoxidable
ARMBIE2HC30-2		Inoxidable	Inoxidable
ARM45F	Armario BIE45F para intemperie	Fibra vidrio	Fibra vidrio
	Medidas: 750 x 775 x 200 mm		

### Devanaderas BIE 25



Referencia	Modelo	
DEV25	A	Abatible
	F	Fija
	AR	Abatible fondo reducido
DEV2530	A-30 Devanadera BIE25. 30 metros	Abatible

### Metacrilatos para BIE 25 con puerta para cristal



Referencia	Modelo
META-01	Metacrilato 526 x 455 mm
META-02	Metacrilato 603 x 335 mm
META-03	Metacrilato 653 x 388 mm
META-04	Metacrilato 546 x 475 mm

## ARMARIOS Y DEVANADERAS BIE 45

### Armarios BIE 45. Sin devanadera



Referencia	Modelo	Armario	Puerta
ABIE45HC	Armario BIE45HC	Pintado	Pintada
ABIE45HC-1	Medidas: 450 x 600 x 130 mm	Pintado	Inoxidable
ABIE45HC-2		Inoxidable	Inoxidable
ABIE45HF	Armario Bie FIBRA. Para intemperie		
	Medidas: 775 x 750 x 200 mm		

### Devanaderas BIE 45 de radios para mangueras planas



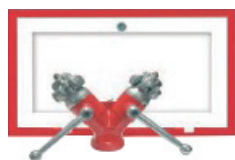
Referencia	Modelo	
D45380	Devanadera 45 para manguera plana. Para mangueras de 15 o 20 m.	370 mm
D4542	Con soporte para BIE	
D4542	Devanadera 45 para manguera plana. Para mangueras de 30 m	420 mm
D45.530	Devanadera W45 para manguera plana	530 mm

## ▾ COLUMNA SECA

Elementos para las instalaciones sin agua incorporada (columna seca) para edificios de altura o aparcamientos bajo nivel de suelo y como medio de apoyo a los servicios de extinción.

### CONJUNTO IPF-39. Salida de pisos

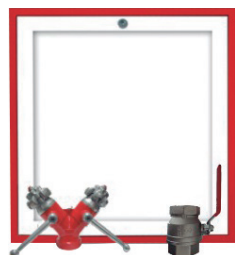
Compuesta por marco-contramarco IPF-39 (para empotrar) o cofre IPF-39 (para superficie o empotrar) metálico pintado en rojo de medidas 345 x 590 x 300 mm, con puerta pintada para cristal (no incluido), cierre de cuadradillo de 8 mm y bifurcación 45 mm con válvulas. Entrada 2 ½" x 2 salidas de 45 mm tipo Barcelona UNE-23400 en aluminio estampado. Con tapones.



Referencia	Modelo	Marco o cofre	Puerta
IPF30M	Conjunto IPF-39 con marco	Pintado	Pintada
IPF30M-1		Pintado	Inoxidable AISI-304
IPF39C	Conjunto IPF-39 con cofre	Pintado	Pintada
IPF39C-1		Pintado	Inoxidable AISI-304
IPF39CI	Conjunto IPF-39 con cofre	Inoxidable AISI-304	Inoxidable AISI-304
IPF39CE	Conjunto IPF-39 con cofre pintado para empotrar	Pintado	Pintada
IPF39CE-1		Inoxidable AISI-304	Inoxidable AISI-304

### CONJUNTO IPF-40. Salida de pisos con llave de sección

Compuesta por marco-contramarco IPF-40 (para empotrar) o fofre IPF-40 (para superficie o empotrar) metálico pintado en rojo de medidas 645 x 590 x 300 mm, con puerta pintada para cristal (no incluido) y cierre de cuadradillo de 8 mm. Bifurcación 45 mm. Con válvulas, antrada 2 ½" x 2 salidas de 45 mm tipo Barcelona UNE-23400 en aluminio estampado, con tapones, y válvula de sección de latón de 3".



Referencia	Modelo	Marco o cofre	Puerta
IPF40F	Conjunto IPF-40 con marco	Pintado	Pintada
IPF40F-1		Pintado	Inoxidable AISI-304
IPF40C	Conjunto IPF-40 con cofre	Pintado	Pintada
IPF40C-1		Pintado	Inoxidable AISI-304
IPF40CI	Conjunto IPF-40 con cofre	Inoxidable AISI-304	Inoxidable AISI-304
IPF40CE	Conjunto IPF-40 con cofre pintado para empotrar	Pintado	Pintada
IPF40CE-1		Inoxidable AISI-304	Inoxidable AISI-304

### CONJUNTO IPF-41. Toma de fachada

Compuesta por marco-contramarco IPF-41 (para empotrar) o cofre IPF-41 (para superficie o empotrar) metálico pintado en rojo de medidas 454 x 590 x 300 mm con puerta ciega pintada en blanco e inscripción "USO EXCLUSIVO BOMBEROS" y cierre de cuadradillo de 8 mm, bifurcación 70 mm. Con válvulas, entrada 3" x 2 salidas de 70 mm tipo Barcelona UNE-23400 en aluminio estampado. Con tapones.



Referencia	Modelo	Marco o cofre	Puerta
IPM41M	Conjunto IPF-41 con marco	Pintado	Pintada
IPM41M-1		Pintado	Inoxidable AISI-304
IPM41M-2		Inoxidable AISI-304	Inoxidable AISI-304
IPF41C	Conjunto IPF-41 con cofre	Pintado	Pintada
IPF41C-1		Pintado	Inoxidable AISI-304
IPF41C-2		Inoxidable AISI-304	Inoxidable AISI-304
OPF41ICE	Conjunto IPF-41 con cofre pintado para empotrar	Pintado	Pintada
OPF41ICE-1		Inoxidable AISI-304	Inoxidable AISI-304

### Metacrilatos para IPF-39, IPF-40



Referencia	Modelo
META-39	Metacrilato IPF-39. 535 x 240 mm
META-40	Metacrilato IPF-40. 570 x 490 mm

## COLUMNA SECA. Marco y cofres

### Marco IPF-39

Marco-contramarco IPF-39 (para empotrar) metálico pintado en rojo de medidas 345 x 590 mm con puerta pintada para cristal (no incluido) y cierre de cuadradillo de 8 mm. Medidas cristal: 225 x 510 mm.



Referencia	Modelo	Marco	Puerta
MIPF39	Marco IPF-39	Pintado	Pintada
MIPF39-1		Pintado	Inoxidable AISI-304
MIPF39-2		Inoxidable AISI-304	Inoxidable AISI-304

### Marco IPF-40

Marco-contramarco IPF-40 (para empotrar) metálico pintado en rojo de medidas 645 x 590 mm con puerta pintada para cristal (no incluido) y cierre de cuadradillo de 8 mm. Medidas cristal: 540 x 490 mm.



Referencia	Modelo	Marco	Puerta
MIPF40	Marco IPF-40	Pintado	Pintada
MIPF40-1		Pintado	Inoxidable AISI-304
MIPF40-2		Inoxidable AISI-304	Inoxidable AISI-304

### Marco IPF-41

Marco-contramarco IPF-41 (para empotrar) metálico pintado en rojo de medidas 454 x 590 mm con puerta ciega pintada en blanco e inscripción "USO EXCLUSIVO BOMBEROS" y cierre de cuadradillo de 8 mm.



Referencia	Modelo	Marco	Puerta
MIPF41	Marco IPF-41	Pintado	Pintada
MIPF41-1		Pintado	Inoxidable AISI-304
MIPF41-2		Inoxidable AISI-304	Inoxidable AISI-304

### Cofre IPF-39

Cofre IPF-39 (para superficie o empotrar) metálico pintado en rojo de medidas 345 x 590 x 300 mm con puerta pintada para cristal (no incluido) y cierre de cuadradillo de 8 mm. Medidas cristal: 225 x 510 mm.



Referencia	Modelo	Marco	Puerta
CIPF39	Cofre IPF-39	Pintado	Pintada
CIPF39-1		Pintado	Inoxidable AISI-304
CIPF39-2		Inoxidable AISI-304	Inoxidable AISI-304

### Cofre IPF-40

Cofre IPF-40 (para superficie o empotrar) metálico pintado en rojo de medidas 645 x 590 x 300 mm con puerta pintada para cristal (no incluido) y cierre de cuadradillo de 8 mm. Medidas cristal: 540 x 490 mm.



Referencia	Modelo	Marco	Puerta
CIPF40	Cofre IPF-40	Pintado	Pintada
CIPF40-1		Pintado	Inoxidable AISI-304
CIPF40-2		Inoxidable AISI-304	Inoxidable AISI-304

### Cofre IPF-41

Cofre IPF-41 (para superficie o empotrar) metálico pintado en rojo de medidas 454 x 590 x 300 mm con puerta ciega pintada en blanco e inscripción "USO EXCLUSIVO BOMBEROS" y cierre de cuadradillo de 8 mm.



Referencia	Modelo	Marco	Puerta
CIPF41	Cofre IPF-41	Pintado	Pintada
CIPF41-1		Pintado	Inoxidable AISI-304
CIPF41-2		Inoxidable AISI-304	Inoxidable AISI-304

## ↘ COLUMNA SECA. Bifurcaciones. Accesorios

### Bifurcación 45 mm

Bifurcación 45 mm. Aluminio con válvulas. Entrada rosca interior 2 1/2" x 2 salidas rosca interior de 1 1/2". Racores tipo Barcelona aluminio UNE-23400.



Referencia	Modelo	
BF45EF	EF	Con racores estampados "UN" y tapones fundidos
BF45AE	AE	Con racores y tapones estampados "UN"
BF45AF	AF	Con racores y tapones fundidos
BF45DT	DT	Con racores "UN" en la entrada y salidas. Sin tapas

### Bifurcación 70 mm

Bifurcación 70 mm. Aluminio con válvulas. Entrada rosca interior 3" x 2 salidas rosca exterior de 2 1/2". Racores tipo Barcelona aluminio UNE-23400



Referencia	Modelo	
BF70EF	EF	Con racores estampados "UN" y tapones fundidos
BF70AE	AE	Con racores y tapones estampados "UN"
BF70AF	AF	Con racores y tapones fundidos

### Válvula sección latón 3"



Referencia	Modelo
VS03	Válvula sección 3" latón

## ↘ VÁLVULAS

### Válvulas



Referencia	Modelo	
VB14	Válvula 1/4" de corte. Latón. Para toma de maómetro	
VB25	Válvula Bola 25 mm. HM 1". Latón. Con toma para manómetro	
VAMP25	SR	Válvula asiento MONPE 25 mm. Sin racor
	AE	Rosca exterior 1". Latón estampado. Con toma para manómetro. Con racor aluminio estampado
VAMP45	SR	Válvula asiento MONPE 45 mm. Sin racor
	AF	Rosca Interior 1 1/2". Latón estampado. Con racor aluminio fundido
	AE	Con toma para manómetro. Con racor aluminio estampado
VA70	Válvula Asiento 70 mm. Latón. Sin racor Rosca Exterior 2 1/2"	
TAD45A	Toma adicional de 45 en ALUMINIO	
TAD45L	Toma adicional de 45 en LATÓN	

## ▼ RACORES

### Racores



Referencia	Modelo	Medidas
RM19AE	Racor BCN manguera	25 mm 3/4"
RM25AE		25 mm
RM4525AE		45 mm 1"
RM38AE		45 mm 1 1/2"
RM45AE		45 mm
RM70AE		70 mm
RM00AE		100 mm
RE24AE	Racor BCN fijo rosca exterior	25 mm 3/4"
RE25AE		25 mm 1"
RE44AE		45 mm 1"
RE45AE		45 mm 1 1/2"
RE46AE		45 mm 2"
RE71AE		70 mm 1 1/2"
RE72AE		70 mm 2"
RE70AE		70 mm 2 1/2"
RE00AE		100 mm 3 1/2"
RE02AE		100 mm 4"
RI24AE	Racor BCN fijo rosca interior	25 mm 3/4"
RI25AE		25 mm 1"
RI45AE		45 mm 1 1/2"
RI46AE		45 mm 2"
RI72AE		70 mm 2"
RI70AE		70 mm 2 1/2"
RI73AE		70 mm 3"
RI01AE		100 mm 2 1/2"
RI00AE		100 mm 3 1/2"
RI02AE		100 mm 4"
TP25AE	Tapón BCN con válvula descompresión	25 mm
TP45AE		45 mm
TP70AE		70 mm
TP00AE		100 mm
RD45AE	Reducción BCN	45/25 mm
RD70AE		70/45 mm
RD00AE		100/70 mm
CSH2AE	Casquillo macho 1 1/2"	Hembra 2"
CSM2AE		Hembra 2"

## ↘ RACORES DE CONEXIÓN. Acoples tipo Barcelona

### Aluminio fundido. "Uso Ligero"



Referencia	Modelo	Medidas
RM45AF	Racor BCN manguera	45 mm
RM38AF		45 mm 1 ½"
RM50AF		45 mm 2"
RM65AF		70 mm 2 ½"
RM70AF		70 mm
RE45AF	Racor BCN fijo rosca exterior	45 mm 1 ½"
RE71AF		70 mm 1 ½"
RE70AF		70 mm 2 ½"
RI45AF	Racor BCN fijo rosca interior	45 mm 1 ½"
RI70AF		70 mm 2 ½"
TP45AF	Tapón BCN con válvula descompresión	45 mm
TP70AF		70 mm
RD70AF	Reducción BCN	70/45 mm

### Juntas



Referencia	Modelo	Medidas
R07.25L	Junta para acople tipo Barcelona	25 mm
R07.45L		45 mm
R07.70L		70 mm

## ↘ LANZAS

### Lanzas de triple efecto



Referencia	Modelo	
LANZA25S	Lanza Variomatic 25 mm. Rosca interior 1"	Sin racor
LANZA25		Con racor aluminio
LANZA45S	Lanza Variomatic 45 mm. Rosca interior 1 ½"	Sin racor
LANZA45		Con racor aluminio
LANZA70S	Lanza Variomatic 70 mm. Rosca interior 2 ½"	Con racor aluminio
LANZA70		

### Proporcionador

Referencia	Modelo
BYPP100	Proporcionador KUGGEL BYPP 1"
BYPP200	Proporcionador KUGGEL BYPP 1 ½"

## ↳ MANGUERAS CONTRA INCENDIOS

### Mangueras contra incendios (POR METROS)



Modelo	Longitud
Manguera semirrígida 25 mm EN-694	1 m
Manguera plana sintética blanca 45 mm EN-14540	1 m
Manguera plana sintética blanca 45 mm EN-14540	1 m
Manguera plana caucho roja 25 mm UNE-23091	1 m
Manguera plana caucho roja 45 mm UNE-23091	1 m
Manguera plana caucho roja 70 mm UNE-23091	1 m

### Mangueras contra incendios racoradas



Referencia	Modelo	Longitud	Racores tipo Barcelona
MANG25_20_1"	Manguera semirrígida 25 mm	20 m	Con entronques para BIE-25
MANG25_30_1"	Manguera semirrígida 25 mm	30 m	Con entronques para BIE-25
MANG45_15	Manguera plana sintética blanca 45 mm	15 m	Racor tipo Barcelona
MANG45_20		20 m	
MANG70_15	Manguera plana sintética blanca 70 mm	15 m	Racor tipo Barcelona
MANG70_20		20 m	
MANG25CR15	Manguera plana caucho roja 25 mm	15 m	Racor tipo Barcelona
MANG25CR20		20 m	
MANG45CR15	Manguera plana caucho roja 45 mm	15 m	Racor tipo Barcelona
MANG45CR20		20 m	
MANG70CR15	Manguera plana caucho roja 70 mm	15 m	Racor tipo Barcelona
MANG70CR20		20 m	

## MODULOS EXTINTOR

### Módulos para extintor

Armarios para superficie o empotrar para contener extintores, fabricados en chapa de acero pintado y acero inoxidable.

Dimensiones: 620 x 300 x 220 mm. Para 6/9 kg (con posibilidad de adosar a BIE-25).  
800 x 300 x 220 mm. Para CO<sub>2</sub> 5 kg.



Referencia	Modelo	Armario	Puerta
MEV	Módulo extintor 6 kg. Puerta con visor	Pintado	Pintada
MEVPI		Pintado	Inoxidable AISI-304
MEVI		Inoxidable AISI-304	Inoxidable AISI-304
MEC	Módulo extintor 6 kg. Puerta ciega	Pintado	Pintada
MECPI		Pintado	Inoxidable AISI-304
MECI		Inoxidable AISI-304	Inoxidable AISI-304
MECV	Módulo extintor CO <sub>2</sub> 5 kg. Puerta con visor	Pintado	Pintada
MECVPI		Pintado	Inoxidable AISI-304
MECVI		Inoxidable AISI-304	Inoxidable AISI-304
MECC	Módulo extintor CO <sub>2</sub> 5 kg. Puerta ciega	Pintado	Pintada
MECCPI		Pintado	Inoxidable AISI-304
MECCI		Inoxidable AISI-304	Inoxidable AISI-304

### Módulo extintor metacrilato. Para superficie o empotrar

Armario para superficie o empotrar, formado por módulo extinción para extintor con puerta de metacrilato incoloro hielo.

Medidas: 650 x 250 x 250 mm.



Referencia	Modelo	Armario	
MEM	Módulo extintor metacrilato	A	Pintado RAL-9006
MEMI		X	Inoxidable AISI-304
MECM	Modulo extintor metacrilato CO <sub>2</sub> Medidas: 800 x 250 x 250 mm	P	Pintado RAL-9006
MECMI		X	Inoxidable AISI-304

### Módulo extintor metacrilato. Para empotrar

Armario para empotrar formado por módulo extinción para extintor con puerta de metacrilato incoloro hielo.  
Embellecedor-Tapajuntas de ancho 30 mm.

Medidas: 650 x 250 x 250 mm.



Referencia	Modelo	Armario	Embellecedor
MEEM	Módulo extintor metacrilato	AA	Pintado RAL-9006 Pintado RAL-9006
MEEMPI		PX	Pintado RAL-9006 Inoxidable AISI-304
MEEMI		XX	Inoxidable AISI-304 Inoxidable AISI-304
MEECM	Modulo extintor metacrilato CO <sub>2</sub> Medidas: 800 x 250 x 250 mm	PP	Pintado RAL-9006 Pintado RAL-9006
MEECMPI		PX	Pintado RAL-9006 Inoxidable AISI-304
MEECMI		XX	Inoxidable AISI-304 Inoxidable AISI-304

### Módulo extintor. Para empotrar

Compuesta por dos elementos:

- Armario metálico independiente para empotrar de 620 x 300 x 220 mm para alojamiento extintor.
- Bmbellecedor tapajuntas de ancho 5 cm con puerta integrada, que se monta posteriormente en el armario.



Referencia	Modelo	Embellecedor (2)	Puerta (3)
MEEC	Módulo extintor empotrar	PP	Pintado Pintada
MEECPI		PX	Pintado Inoxidable AISI-304
MEECI		XX	Inoxidable AISI-304 Inoxidable AISI-304
MEECC	Módulo extintor CO <sub>2</sub> empotrar (800 x 300 x 220 mm)	PP	Pintado Pintada
MEECCPI		PX	Pintado Inoxidable AISI-304
MEECCI		XX	Inoxidable AISI-304 Inoxidable AISI-304

## Embellecedores-tapajuntas y metacrilatos para armario extintor



Referencia	Modelo		
TJME	Tapajuntas módulo extintor	620 x 300	Pintado
TJMEI			Inoxidable
TJMEC	Tapajuntas módulo extintor CO <sub>2</sub>	800 x 300	Pintado
TJMECI			Inoxidable
METAAE	Metacrilato rompible AE. 6 kg. MB. Con marco y cerradura. 590 x 220 mm		
METAAEE	Metacrilato rompible AE. CO <sub>2</sub> 5 kg. MB. Con marco y cerradura. 743 x 223 mm		
METAME	Metacrilato módulo extintor. 240 x 170 mm		

## Caseta para carro de extintor

Caseta para carro de extintor 25 y 50 kg, fabricada en chapa galvanizada.



Referencia	Modelo	Medidas (mm)
RAM50	Caseta para carro extintor 25/50 kg	1150 x 600 x 600

## Carro BIE portátil



Referencia	Modelo	
RCM25	Carro con 1 devanadera axial para manguera BIE-25	Carro BIE-25

## Carros portamangueras



Referencia	Modelo	
RCM1	Carro portamangueras para mangueras planas de 25 - 45 - 70 mm Mangueras no incluidas	Con 1 devanadera
RCM2		Con 2 devanaderas
RCM3		Con 3 devanaderas
RCM4		Con 4 devanaderas

Necesitan especificación del tipo de manguera.

## Armarios varios



Referencia	Modelo	Medidas (mm)
RAMLL	Armario para llaves con metacrilato (incluye metacrilato)	150 x 150 x 80
RAMLLM	Armario para llaves FP con martillo	166 x 115 x 60
RAMPL	Armario para planos. Puerta ciega	350 x 350 x 100
RAMPLM	Armario para planos. Puerta con metacrilato (incluye metacrilato)	350 x 350 x 100
METALL	Metacrilato rompible ARMARIO LLAVES. Armario para llaves. 145 x 145 mm	
METAPL	Metacrilato rompible ARMARIO PLANOS. Armario para planos. 255 x 255 mm.	

## ACCESORIOS BIEs

### Accesorios BIEs



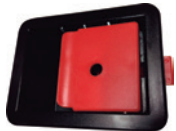
Modelo
Racor caña 25 mm. Rosca exterior 1"
Racor caña 25 mm. Rosca interior 1" (tuerca loca)
Manómetro 0-16 Bars. Rosca exterior ¼" Diámetro 40
Manómetro Glicerina 0-16 Bares. Rosca exterior ¼"
Volante aluminio 25 mm. Para válvula de asiento
Volante aluminio 45 mm. Para válvula de asiento

**ROMPASE  
EN CASO  
DE INCENDIO**

**USO  
EXCLUSIVO  
BOMBEROS**



Modelo
Adhesivo "Modo de empleo..."
Adhesivo "Abrir..."
Adhesivo "Romparse en caso de incendio"
Adhesivo "Uso Exclusivo Bomberos"
Adhesivo identificativo "BIE"
Adhesivo identificativo "EXTINTOR"



Modelo
Cerradura de resbalón NYLON con tirador
Precinto de seguridad. Para cerradura de resbalón
Llave mantenimiento. Para cerradura de resbalón
Llave cuadradillo 8 mm
Cerradura bombín de cuadradillo 8 mm
Cerradura bombín de llave
Cerradura bombín de pomo
Visor para BIE de polietileno antirreflexivo
Guía orientación-extracción manguera BIE-25
Embellecedor tapacubos BIE-25

Modelo
Latiguillo para BIE-25/A. Con muelle
Latiguillo para BIE-25/F. Con muelle
Latiguillo para BIE-25/C
Comprobador BIE-2 /BIE-45

## ↘ CASETAS INTEMPERIE Y DOTACIONES PARA HIDRANTES

Caseta intemperie para dotación de hidrantes, fabricadas en chapa galvanizada o fibra de vidrio. Y dotaciones para hidrantes, según Cepreven.

### Casetas intemperie PI-62 para dotación de hidrantes (no incluye dotación)

Caseta intemperie PI-62 para alojar dotación de hidrantes, fabricada en chapa galvanizada pintada en rojo RAL-3000 con puerta pintada en rojo.



Referencia	Modelo
CI-01	Caseta intemperie PI-62 con pie
CI-02	Caseta intemperie inoxidable PI-62 con pie. En acero inoxidable. Pintada

### Casetas intemperie FV-62 para dotación de hidrantes (no incluye dotación)

Caseta intemperie FV-62 para alojar dotación de hidrantes, fabricada en fibra de vidrio en rojo RAL-3000 con puerta blanca.



Referencia	Modelo
CI-03	Caseta intemperie FV-62 con pie

### Dotaciones para hidrantes, según Cepreven (no incluye caseta)

- 2 mangueras planas de 45 mm, 15 m. Con racores aluminio estampado UNE-23400
- 1 manguera plana de 70 mm, 15 m. Con racores aluminio estampado UNE-23400
- 2 lanzas Variomatic 45 mm. Con racores aluminio estampado UNE-23400
- 1 lanza tipo alemán con palanca 70 mm. Con racor aluminio estampado UNE-23400
- 1 bifurcación 70 x 2 de 45 mm. Con racores aluminio estampado UNE-23400. Sin tapas
- 1 reducción 70/45 mm aluminio estampado UNE-23400



Referencia	Modelo
DTCI-01	Dotación caseta EA. Manguera sintética
DTCI-01VR	Dotación caseta EV. Manguera sintética. (Lanza Variomatic RI. 1 1/2 con racor BCN 70)
DTCI-03	Dotación caseta EA. Manguera caucho

## ↳ HIDRANTES

### Hidrantes de columna seca UNE-EN 14384

Con sistema antihielo y sistema antirrotura por impacto



Referencia	Modelo	Salidas
HCS-01	Hidrante columna seca 3". 80 mm	2 salidas de 45 mm. 1 salida de 70 mm tipo Barcelona UNE-23400. Con tapones
HCS-02	Hidrante columna seca 4". 100 mm	2 salidas de 70 mm tipo barcelona 1 salida de 100 mm tipo bombero UNE-23400. Con tapones
HCS-12	Hidrante columna seca 4". 100 mm	2 salidas de 70 mm tipo barcelona. 1 salida de 100 mm tipo Barcelona UNE-23400. Con tapones

### Hidrantes bajo rasante UNE-EN 14339



Referencia	Modelo	Salidas
HBR-01	Hidrante bajo rasante 4" 100 mm 1S/100. Tapa y cerco rectangular NO incluidos	Con 1 salida de 100 mm. Tipo bombero UNE-23400. Con tapón
HBR-02	Hidrante bajo rasante 4" 100 mm 1S/100. Con tapa y cerco rectangular	Con 1 salida de 100 mm. Tipo bombero UNE-23400. Con tapón
HBR-03	Hidrante bajo rasante 4" 100 mm 1S/100. Con tapa y cerco rectangular	Con 1 salida de 100 mm. Tipo Barcelona UNE-23400. Con tapón
HBR-04	Hidrante bajo rasante 4" 100 mm 1S/70. Con tapa y cerco rectangular	Con 1 salida de 70 mm. Tipo Barcelona UNE-23400. Con tapón
HBR-05	Hidrante bajo rasante 4" 100 mm 2S/70. Tapa y cerco rectangular NO incluidos	Con 2 salidas de 70 mm. Tipo Barcelona UNE-23400. Con tapones
HBR-06	Hidrante bajo rasante 4" 100 mm 2S/70. Con tapa y cerco rectangular	Con 2 salidas de 70 mm. Tipo Barcelona UNE-23400. Con tapones

### Complementos de hidrante, columna seca y bajo rasante



Referencia	Modelo
HO-LACS	Llave de apertura de hidrante columna seca
HO-FANAL	Fanal completo (carcasa de fibra de vidrio)
HO-PC3	Pie curvo de 3" (fundición)
HO-PC4	Pie curvo de 4" (fundición)
HO-LABR	Llave de apertura de hidrante bajo rasante
HO-TP1	Tapa y cerco rectangular para hidrante bajo rasante. 490 x 290 mm
HO-TP2	Tapa y cerco reforzada para hidrante bajo rasante. 500 x 500 mm



# Sistemas automáticos de extinción

- \_ Cocinas
- \_ Cuadros eléctricos

## ↘ SISTEMAS AUTOMÁTICOS → COCINAS

El sistema de extinción **KITCHENFIRE®** protege la zona de cocción, plenum o campana y conductos de extracción. Los aparatos de cocina que se encuentren a 500 mm fuera de la vertical de la campana deberán ser protegidos teniendo en cuenta los límites de diseño.

Las campanas con una separación física interna o que estén adosadas se deberán de tratar como campanas diferentes.

La activación del sistema de extinción **KITCHENFIRE®** puede ser automática o manual.

La activación automática se produce cuando el tubo detector detecta una subida brusca de temperatura, normalmente por la existencia de llama. El tubo revienta al debilitarse por el calor y acciona la válvula por presión diferencial. Si el sistema posee presostato este enviará una señal donde se haya conectado.

La activación manual se produce al quitar el precinto del pulsador y apretar la seta para que se despresurice el tubo detector y actúe la válvula por presión diferencial. Si el sistema posee presostato este enviará una señal donde se haya conectado.

La activación manual nunca debe de instalarse en un lugar que resulte inoperativo, por ejemplo, en lugares inaccesibles, o también donde pueda ser accionado accidentalmente.

Una vez disparado el sistema de extinción, el líquido fluye por las tuberías de distribución hasta los difusores y estos pulverizan el agente extintor dirigiendo el chorro a los focos de fuego o posibles fuegos.

Debido a las propiedades físico-químicas y al poder de enfriamiento del agente extintor, la extinción del fuego es muy eficaz.

Ensayado con documento de evaluación técnica de idoneidad número ETI2006 en el Centro Tecnológico del Metal de Murcia.

### KITCHENFIRE®

→ Agente extintor	Especial para fuegos del tipo F
→ Agente propulsor	N <sub>2</sub>
→ Carga nominal	9 litros
→ Volumen del cilindro	14,43 litros
→ Altura total	620 mm
→ Diámetro cilindro	190 mm
→ Presión de servicio a +20 °C	15 bar
→ Peso del cilindro lleno	15 kg
→ Temperatura de rotura del tubo detector	175 °C
→ Temperatura de utilización	+5°   60°
→ Recubrimiento interior del cilindro	Termoplástico
→ Válvula principal	Accionada por presión diferencial
→ Diámetro nominal de los difusores	1/2"



Las **recomendaciones** para plantear la configuración adecuada teniendo en cuenta los ensayos realizados al sistema **KITCHENFIRE®** serían las siguientes:

- Distancia entre boquillas que no debiera ser mas de 700 mm.
- Distancia del cilindro hasta la última boquilla no debe ser mas de 6 m.
- Las boquillas para la protección de los filtros, deben de instalarse en horizontal y alcanzan una distancia máxima de 2 m.
- La altura de las boquillas a la freidora, fogones y planchas, debe estar entre 950 y 1300 mm.
- Los conductos deben de protegerse hasta donde se puedan instalar las boquillas (profundidad del tubo hasta 6 metros).
- Para evitar pérdidas de carga debido a las formas que puedan tener las campanas, hay que instalar dos cilindros cuando se pasen de diez difusores, nueve del tipo B y uno del tipo F.

El **KIT BÁSICO**, para campanas de 2,5 a 3 metros de longitud, incluye:

- Un cilindro con 9 l de agente con soporte (botella de 12 l).
- Tres boquillas (tipo B) para planchas, Wok, hornillo...
- Una boquilla (tipo F) para freidora,
- Dos boquillas (tipo B) para filtros, enfrentadas en cada extremo.
- Una o dos boquillas (tipo B) para conductos.
- Un pulsador manual.
- 8 metros de tubo detector.

Los componentes adicionales son:

- Tubo sensor por metros.
- Interruptor de presión para corte de gas.
- Difusor base.
- Difusor freidora.
- Botella adicional cargada.
- Kit presurización.

Para campanas de 1 a 1,5 metros de longitud, incluye:

- Un cilindro de 9 l.
- Dos boquillas (tipo B) para planchas, Wok, hornillo...
- Una boquilla (tipo F) para freidora.
- Una boquilla (tipo B) para filtros.
- Una o dos boquillas (tipo B) para conductos.
- Un pulsador manual.
- 5 metros de tubo detector.

Para campanas de 2 a 2,5 metros de longitud, incluye:

- Un cilindro de 9 l.
- Tres boquillas (tipo B) para planchas, Wok, hornillo...
- Una boquilla (tipo F) para freidora.
- Dos boquillas (tipo B) para filtros enfrentadas en cada extremo.
- Una o dos boquillas (tipo B) para conductos.
- Un pulsador manual.
- 8 metros de tubo detector.

Para campanas centrales de 1 x 1,1 x 2,4 m, incluye:

- Dos cilindros de 9 l.
- Cuatro boquillas (tipo B) para planchas, Wok, hornillo..., dos por cada lado.
- Dos boquillas (tipo F) para freidora, una por cada lado.
- Una boquilla (tipo B) para filtros, enfrentadas en cada extremo.
- Una o dos boquillas (tipo B) para conductos.
- Un pulsador manual.
- 8 metros de tubo detector.

Para campanas de pared de 2 x 2,5 x 2,4 m, incluye:

- Dos cilindros de 9 l.
- Seis boquillas (tipo B) para planchas, Wok, hornillo..., tres por cada lado.
- Dos boquillas (tipo F) para freidora, una por cada lado.
- Dos boquillas (tipo B) para filtros, enfrentadas en cada extremo.
- Una o dos boquillas (tipo B) para conductos.
- Un pulsador manual.
- 10 metros de tubo detector.

NOTA: en este caso podría ser una botella pero iría un poco justa al ser la campana grande. Hay que ver si tiene lo mismo en un lado que en otro, no tiene por qué llevar la misma protección en un lado que en otro si no tiene lo mismo.

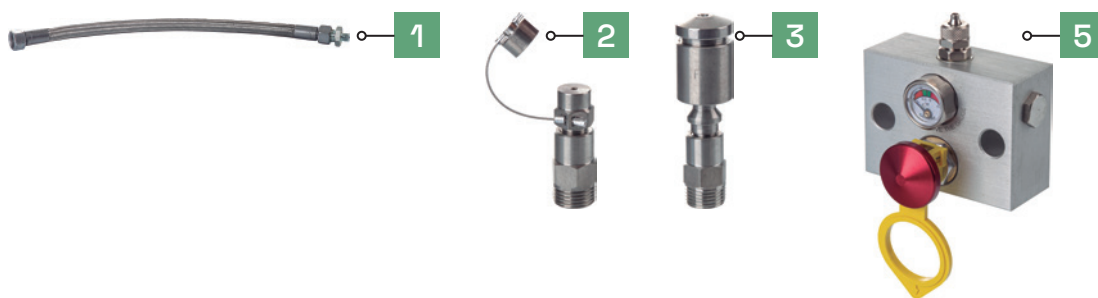
**RSCKF: sistema automático de extinción en cocinas. KITCHENFIRE®**  
(con homologación DITE)



Nº	Denominación	Referencia
	Extintor 9 litros con válvula FAEX TRACE	E9FT
	Soporte vehículo 12 kg cincado D.180	R1712
1	Latiguillo metálico Sistema KITCHENFIRE 1/2"	R10.SCKF
2	Difusor cocina 1/2" básico con capuchón inox.	RDKFB
3	Difusor cocina 1/2" freidoras	RDKFF
4	Tubo FIRE TRACE 4 x 6, negro	RFT
5	Pulsador manual disparo FIRE TRACE, pared	RPMFTP

Repuesto y accesorios:

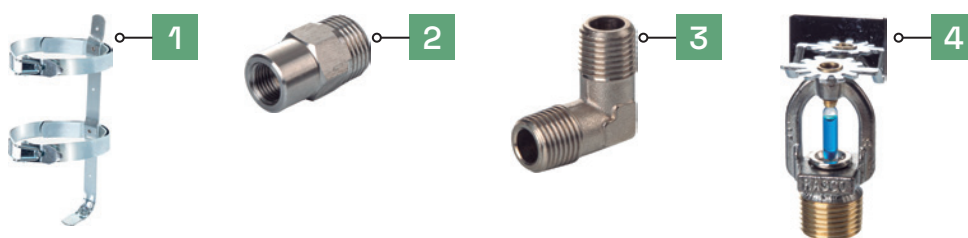
Nº	Denominación	Referencia
	Válvula completa FIRETRACE	R01FT
	Presostato sistema KITCHENFIRE	RPPRES
	Kit presurización FAEXTRACE	E2K



**RSCM: sistema manual de extinción en cocinas (sin homologación DITE)**



Nº	Denominación	Referencia
	Extintor fuego 9 litro clase F	E9F
1	Soporte vehículo 9 kg cincado D.180	R179
2	Reducción 1/4 hembra - 1/2 macho cilíndrico	RSC.RED.1/4
3	Codo 1/4 macho macho	RSC.CODO
	Latiguillo de 1/2 a 1/2 para sistemas de cocina	RSC.LATIGUIL
	Antirretorno. Conector rápido	RSC.ANTIRET
4	Sprinkler 141º especial extinciones cocina	R01ESP.COCINA
	Sprinkler 182º especial extinciones cocina	R01ESP.COC182



## ↘ SISTEMAS AUTOMÁTICOS → CUADROS ELÉCTRICOS Sistema certificado norma NTN-128-C (AMPI)

(Norma NTN-128-C: sistemas automáticos de extinción para armarios eléctricos e IT)

Sistema totalmente autónomo que permite detectar y extinguir un incendio en menos de 12 segundos en un cuadro de distribución de baja tensión o en un armario eléctrico.

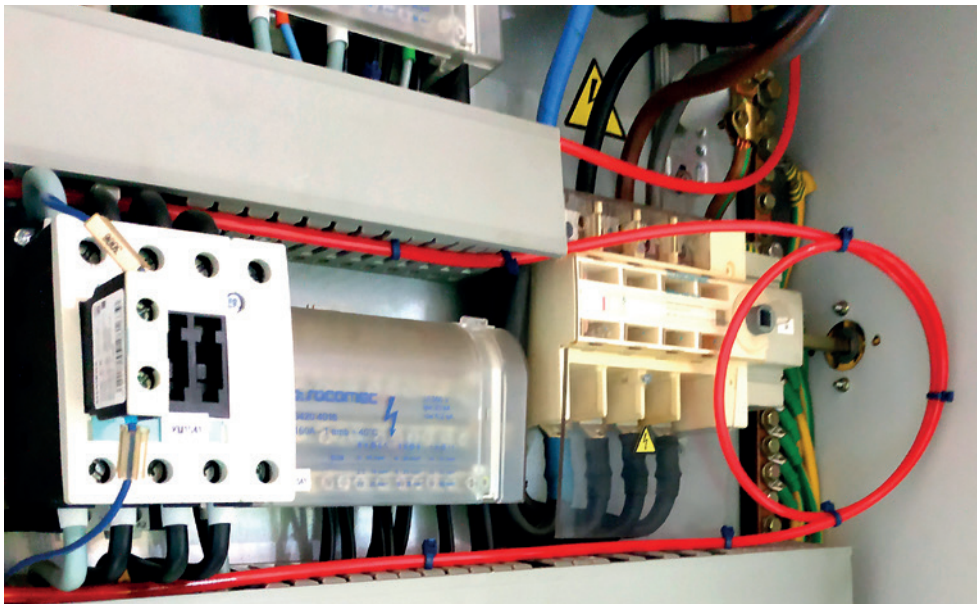
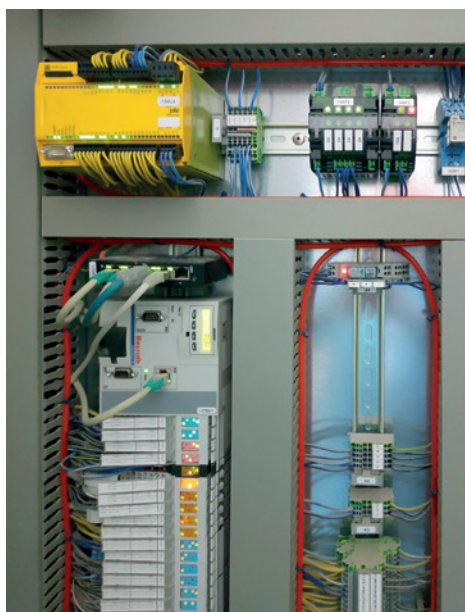
El sistema permite activar un corte general de la alimentación del armario eléctrico mediante un contacto seco.

Agente extintor limpio y no conductor: REFLEX 1230

Sin residuos ni daños en los componentes, permite un rápido reinicio de la producción con un mínimo de piezas de repuesto.

Requiere poco espacio. Puede instalarse sobre el plano horizontal del cuadro principal de baja tensión.

Sistema completo con certificación CE de acuerdo con el Módulo B de la Directiva de Equipos a Presión 2014/68/EU (Apragaz).



## REFLEX

- Válvula de acero inoxidable 304
- Cilindro bajo presión permanente 15 bar
- Indicador de presión
- Desacoplamiento rápido industrial Push Pull
- Detección a través de un Reflexotubo lo más cerca posible al momento de la ignición

### Opciones:

- Panel de advertencia con indicadores de iluminación
- Sirena
- Instalación horizontal o vertical

### El set incluye:

- Tanque cargado con Reflex1230
- Soporte de montaje
- Interruptor de presión de contacto seco
- El montaje final
- Indicador de presión visual
- Un tubo de 10 metros
- Giro
- Los accesorios de la tubería



### KEA1: kit de extinción para armarios eléctricos Reflex 1 M3

Para equipos de baja tensión con un volumen menor o igual a 1 m<sup>3</sup>

### KEA2: kit de extinción para armarios eléctricos Reflex 2 M3

Para equipos de baja tensión con un volumen menor o igual a 2 m<sup>3</sup>

### KEA3: kit de extinción para armarios eléctricos Reflex 3 M3

Para equipos de baja tensión con un volumen menor o igual a 3 m<sup>3</sup>

c/Rumanía, naves 23, 24, 25.  
Polígono Industrial El Águila  
50180 UTEBO (Zaragoza)

Teléfono: 976 78 68 00

[exfaex@exfaex.es](mailto:exfaex@exfaex.es)  
[www.exfaex.com](http://www.exfaex.com)



Noviembre 2025